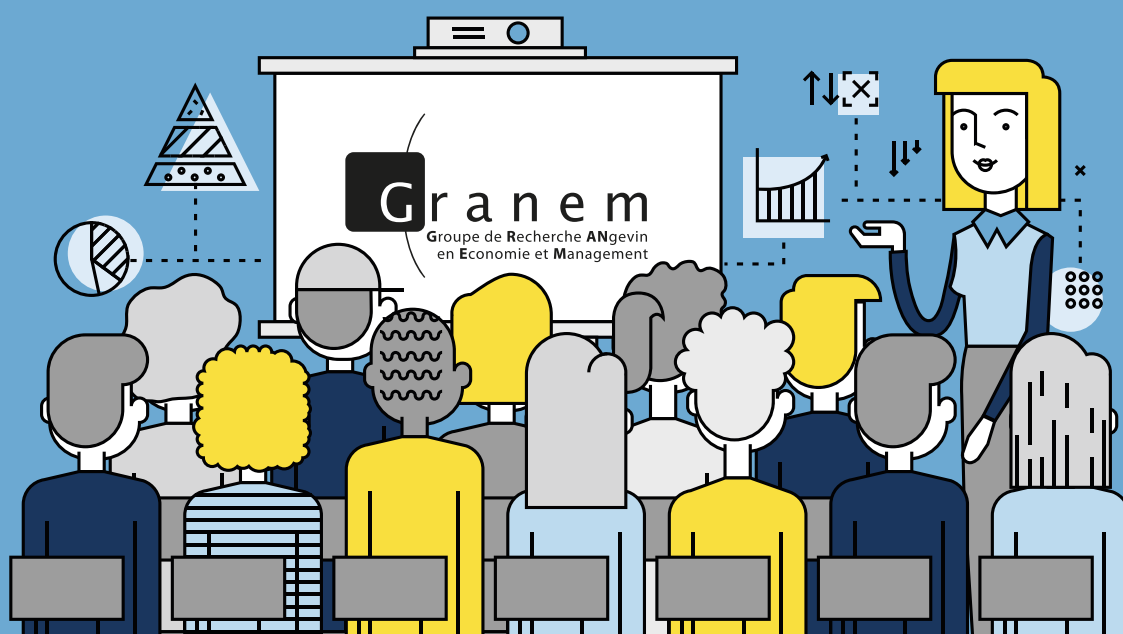


2019 JOURNÉE DES DOCTORANTS DU GRANEM



Présentation des travaux
de recherche des **doctorants**
Judi 9 mai 2019, de 8h30 à 17h



*Faculté de droit, d'économie
et de gestion – Université d'Angers*

Campus Saint-Serge

Plus d'informations sur :
granem.univ-angers.fr



PROGRAMME SALLE 05

Accueil des participants en salle 04 à 8h30

par **Christophe Daniel**, Doyen de la faculté de Droit, d'Économie et de Gestion

Gaëlle Pantin-Sohier, Directrice du GRANEM

Dominique Peyrat-Guillard, Directrice Adjointe de l'ED EDGE

MACROÉCONOMIE

Président de session : Jude EGGOH

9h *For and Against Böhm-Bawerk's Crusoe Economics*

par **Philip RUIJS**

Directeur(s) : Guido HÜLSMANN

Rapporteur : Guido HÜLSMANN

9h30 *The similarities and differences of Robert Dahl theory and the comparative study of elite-power groups today*

par **Maria Victoria RAMIREZ MUNOZ**

Directeur(s) : Guido HÜLSMANN

et Gabriel GIMENEZ ROCHE

Rapporteur : Diana POP

10h *Trade intensity and business cycle synchronization*

par **Saqib Ullah KHAN**

Directeur(s) : Jude EGGOH

Rapporteur : Olivier KOUMBIA

10h30 Pause café salle 02 & Photo de groupe

ÉCONOMIE DU TRAVAIL

Président de session : Dominique Peyrat-Guillard

11h *Occupational mismatch and network effects : evidence from France*

par **Arnault HERAULT**

Directeur(s) : Eva MORENO-GALBIS (GREQAM)

et François Charles WOLFF (LEMNA)

Rapporteur : Christophe DANIEL

RESSOURCES HUMAINES

11h30 *Contenu des obligations perçues du contrat psychologique. Étude auprès de jeunes chinois nés après les réformes économiques*

par **Catherine BOURELLY**

Directeur(s) : Dominique Peyrat-Guillard

et Yves Dolais (CJB)

Rapporteur : Gwenaëlle GREFF

ÉCONOMIE ET COOPÉRATION DES ACTEURS

12h *Quels sont les facteurs qui favorisent la coopération entre les acteurs ?*

par **Margaux LAVIRON**

Directeur(s) : Camille BAULANT et Serge BLONDEL

Rapporteur : Isabelle LEROUX-RIGAMONTI

12h30 Pause déjeuner



MARKETING ET DIGITAL

Président de session : Bruno DAUCÉ

14h *La perception de la Technologie d'Image Interactive : Proposition d'une échelle de mesure*

par **Mirna BASSILY MAGUED ADLY**

Directeur(s) : Sandra CAMUS

Rapporteur : Patrick LEGOHEREL

MARKETING ET PERCEPTION

14h30 *Stratégies de tarification par le revenue management : une approche par les théories de la justice management*

par **Sourou MEATCHI**

Directeur(s) : Sandra CAMUS

Rapporteur : Élodie JARRIER

15h *Conceptualisation de l'attractivité d'un territoire par les sources de valeur : les apports d'une étude exploratoire auprès des jeunes dans les régions périphériques au Cameroun*

par **Raoul DJAMEN KOUPTOUDI**

Directeur(s) : Ivan DUFEU

Rapporteur : Sandra CAMUS

Cocktail de clôture, espace Co-Working



PROGRAMME SALLE 06

Accueil des participants en salle 04 à 8h30

par Christophe Daniel, Doyen de la faculté de Droit, d'Économie et de Gestion

Gaëlle Pantin-Sohier, Directrice du GRANEM

Dominique Peyrat-Guillard, Directrice Adjointe de l'ED EDGE

FINANCEMENT PARTICIPATIF

Président de session : Dominique SAGOT-DUVAUROUX

- 9h** *Financement diasporique : le crowdfunding, outil de mobilisation des transferts de fonds vers l'investissement productif en Afrique ?*
par Ouma MAMAN DAN KANDE
Directeur(s) : Catherine DEFFAINS-CRAPSKY
Rapporteur : Michèle FAVREAU
- 9h30** *Le financement participatif de la création en musique contemporaine française*
par Brice CLAVIEZ-HOMBERG
Directeur(s) : Catherine DEFFAINS-CRAPSKY et Dominique SAGOT-DUVAUROUX
Rapporteur : Sandrine EMIN
- ### CULTURE ET TERRITOIRE
- 10h** *Étude des communautés culturelle et technologiques à Nantes, Austin et Montréal : une thèse sur la notion de scène*
par Étienne CAPRON
Directeur(s) : Dominique SAGOT-DUVAUROUX et Raphaël SUIRE (LEMNA)
Rapporteur : Régis DUMOULIN
- 10h30** Pause café salle 02 & Photo de groupe
- ### ÉCONOMIE SOCIALE ET SOLIDAIRE
- Président de session : Christophe MAUREL
- 11h** *L'innovation dans le financement de l'Économie Sociale et Solidaire : le cas des Social Impact Bonds en France et en Italie*
par Vincenzo BUFFA
Directeur(s) : Christophe MAUREL
Rapporteur : Catherine DEFFAINS-CRAPSKY
- 11h30** *Les concepts d'innovation sociale et d'utilité sociale dans l'ESS*
par Guillaume DENOS
Directeur(s) : Christophe MAUREL
Rapporteur : Sandrine EMIN

12h *Innovation sociale dans une entreprise d'insertion : illustration du projet d'Entreprise-École*

par Éric Martial AFOU'OU

Directeur(s) : Christophe MAUREL et Pascal GLEMAIN (LIRIS)
Rapporteur : Régis DUMOULIN

12h30 Pause déjeuner



MARKETING ET EXPÉRIENCE VISUELLE

Président de session : Gaëlle PANTIN-SOHIER

14h *Du photographe à l'imagerie de transportation : Les images*

par Cedrick GAUTIER

Directeur(s) : Sandra CAMUS
Rapporteur : Élodie JARRIER

14h30 *De l'ornementation du packaging : rôle des motifs organiques versus géométriques sur la perception du genre de la marque*

par Manon FAVIER

Directeur(s) : Gaëlle PANTIN-SOHIER et FRANCK CLEHAY
Rapporteur : Emeline MARTIN

15h *L'impact de la transparence et de la texture d'un produit alimentaire sur la perception de la salubrité, le plaisir et le bien-être*
par Sofia LARAICHI

Directeur(s) : Gaëlle PANTIN-SOHIER et Joonas ROKKA
Rapporteur : Emeline MARTIN

Cocktail de clôture, espace Co-Working

03

PROGRAMME SALLE 03

Accueil des participants en salle 04 à 8h30

par Christophe Daniel, Doyen de la faculté de Droit, d'Économie et de Gestion

Gaëlle Pantin-Sohier, Directrice du GRANEM

Dominique Peyrat-Guillard, Directrice Adjointe de l'ED EDGE

ÉCONOMIE DE LA SANTÉ

Président de session : Camille BAULANT

- 9h** *L'internet des objets appliqué au domaine de la santé : étude du principe d'adoption des objets connectés visant à augmenter la compétitivité des traitements*
par Julian RIOCHE
Directeur(s) : Camille BAULANT et Guillaume SYLVESTRE
Rapporteur : Marianne LEFEBVRE
- 9h30** *La prise de poids sous antipsychotiques en psychiatrie*
par Mam'Coumba DIOUF
Directeur(s) : Camille BAULANT et Serge BLONDEL
Rapporteur : Masha PAUTREL
- 10h** *Analyse économique du comportement des ménages face aux risques sanitaires générés par la pollution intérieure des logements*
par Aurélien BLANC
Directeur(s) : Gildas APPERE et Muriel TRAVERS (LEMNA)
Rapporteur : Samuel BATES
- 10h30** Pause café salle 02 & Photo de groupe
- FINANCE**
Président de session : Enareta KURTBEGU
- 11h** *Le choix de l'allocation des IDE étude économétrique et comparative*
par Olivier MACE
Directeur(s) : Serge BLONDEL
Rapporteur : Bruno SEJOURNÉ
- 11h30** *Financial Reporting Quality of SMEs*
par Nour KHAIRALLAH
Directeur(s) : Ramzi BEN KRAIEM et Catherine DEFFAINS-CRAPSKY
Rapporteur : Enareta KURTBEGU

- 12h** *Optimisation du portefeuille d'actifs des compagnies d'assurance vie sous contrainte de garantie en capital*
par Runsheng GU
Directeur(s) : Bruno SEJOURNÉ et Lioudmila VOSTRIKOVA (LAREMA)
Rapporteur : Enareta KURTBEGU

12h30 Pause déjeuner



COMPTABILITÉ

Président de session : Dominique PEYRAT-GUILLARD

- 14h** *La représentation du comptable dans le cinéma français*
par Camille Verheecke
Directeur(s) : Régis Dumoulin et Sébastien Rocher
Rapporteur : Dominique Sagot-Duvauroux
- 14h30** *L'utilité de l'audit légal pour les PME non cotées en France*
par Christ MAHOUATA
Directeur(s) : Lionel ESCAFFRE
Rapporteur : Gilles DAVID
- 15h** *Ordre des experts-comptables français : une gouvernance au service de l'adaptation de la profession ?*
par Pascal MANTEL
Directeur(s) : Catherine KUSZLA (CEROS)
Rapporteur : Christophe MAUREL

Cocktail de clôture, espace Co-Working