

FACULTÉ DE DROIT, D'ÉCONOMIE ET DE GESTION

Campus Angers et Cholet

U
**FACULTÉ DE DROIT,
D'ÉCONOMIE
ET DE GESTION**
UNIVERSITÉ D'ANGERS

■ DROIT ET SCIENCE POLITIQUE ■ FINANCE ET ENTREPRENEURIAT ■ INSTITUT D'ÉTUDES
JUDICIAIRES ■ ÉCOLE SUPÉRIEURE D'ÉCONOMIE ET DE MANAGEMENT DES PATRIMOINES



TAXE D'APPRENTISSAGE 2020

*Devenez acteurs du développement
de vos futurs collaborateurs !*


**Club des
Partenaires**


**CENTRE
JEAN BODIN**
Recherche Juridique et Politique


Granem
Groupe de Recherche ANgevin
en Economie et Management


**Institut
d'Études
Judiciaires**
Université d'Angers


ESÉMAP
École Supérieure d'Économie
et de Management des Patrimoines
Université d'Angers

Soutenez les formations de la faculté de Droit, d'Économie et de Gestion

La Faculté de droit, d'économie et de gestion forme de futurs cadres en réponse aux besoins du tissu économique français, européen et international. La professionnalisation des formations à chaque niveau (Licence, Master et Doctorat) s'est appuyée sur les grands secteurs économiques du territoire (agro-alimentaire, banque-assurance, horticulture, nouvelles technologies...) et participe à l'ouverture internationale de notre Université. La taxe d'apprentissage est une ressource propre, essentielle à la réalisation d'**objectifs communs que nous partageons** :

- préparer aux métiers d'aujourd'hui et de demain nos étudiants par l'**excellence de la recherche et de la formation** ;
- développer les compétences, facteurs d'**innovation et de compétitivité**, en formation initiale et en formation tout au long de la vie.



Caroline DUPARC
Directrice de l'Institut
d'Études Judiciaires



Bruno SEJOURNÉ
Directeur de l'ESEMAP
Banque, Finance,
Assurance



Catherine DEFFAINS-CRAPSKY
Vice-Doyen en charge des
relations internationales



Fabien TESSON
Vice-Doyen,
assesseur à la pédagogie



Sabine DESVAUX
Vice doyen en charge
des relations avec
les milieux professionnels

Investissez dans la formation de vos collaborateurs de demain pour :

PARTICIPER AUX EFFORTS D'ADAPTATION CONTINUE ET D'INNOVATION

- **Infrastructures** : aménagement de nos locaux ;
- **Formation** : mise en place de formations diplômantes et professionnalisantes de qualité en réponse à l'exigence professionnelle pour une meilleure insertion ;
- **Recherche** : développement de partenariats avec les professionnels et intensification des travaux de recherche de nos laboratoires (le GRANEM, laboratoire en économie et en gestion & le Centre Jean Bodin, laboratoire de recherche juridique).

CONTRIBUER À LA TRANSFORMATION / MIGRATION NUMÉRIQUE DE LA FACULTÉ

- **Acquisition de matériel** informatique et logiciels pédagogiques spécifiques : tableaux numériques interactifs, outils de visioconférence...
- **Développement d'innovations technologiques et pédagogiques** : moodle, classes inversées, cours podcastés.

AMPLIFIER NOTRE INTERNATIONALISATION ET FORMER DES PROFESSIONNELS À SENSIBILITÉ MULTICULTURELLE

- **Intensifier les coopérations** internationales
- **Améliorer l'accueil** des étudiants internationaux
- **Renforcer les certifications** en langues
- **Densifier le réseau** de professeurs internationaux invités
- **Organiser des événements** : Semaine Internationale, Erasmus, Summer Schools...

DÉVELOPPER & RENFORCER NOS ACTIONS DE RESPONSABILITÉ SOCIALE ET ÉDUCATIVE

- **Programme égalité des chances** : DARE (Dispositif d'Accompagnement à la Réussite des Étudiants)
- **Entrepreneuriat** : DIU Étudiant entrepreneur
- **Charte Université - Handicap**
- **Projets pédagogiques et associatifs** par et pour les étudiants en lien avec les professionnels et les conférenciers



Quelques actions concrètes réalisées grâce aux versements des entreprises qui nous font confiance

- Salle collaborative et connectée
- 2 Laboratoires de langues
- Organisation d'événements à thème : Forums métiers, conférences à thème (ex. : cycle objets connectés)
- Organisation de job et stage dating
- Tutorat d'accompagnement et dispositifs de soutien auprès des étudiants et à la vie étudiante
- Soutien des laboratoires de recherche (Granem, Centre Jean Bodin) et des instituts spécialisés (IEJ : Institut d'Etudes Judiciaires, ESEMAP : École Supérieure d'Économie et de Management des Patrimoines).



Sandra CAMUS
Directrice du GRANEM



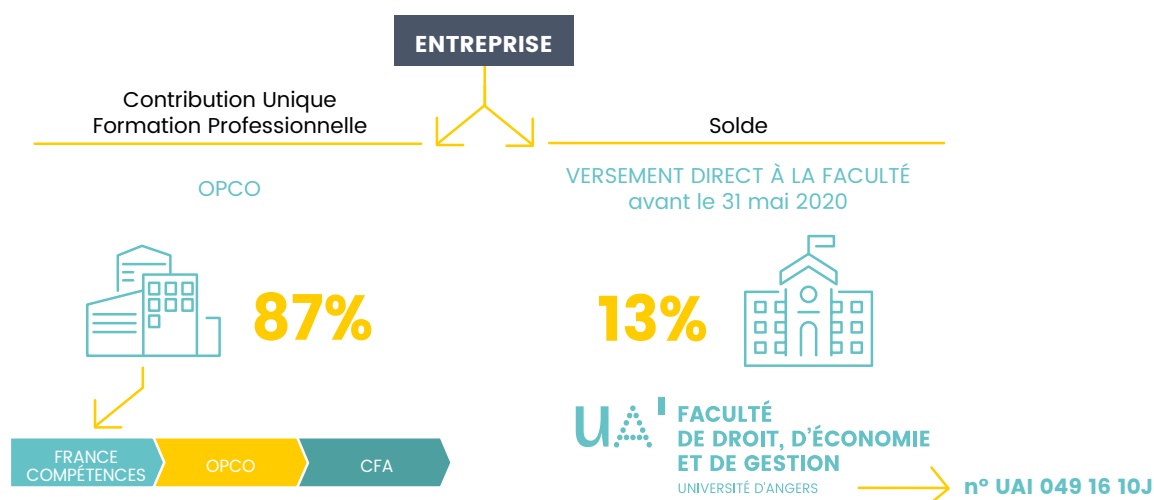
Félicien LEMAIRE
Directeur
du Centre Jean Bodin

ET PROCHAINEMENT, LA CRÉATION :

- d'une salle de plaidoirie au sein de la Faculté ;
- d'espaces de convivialité (des espaces non délimités, libre d'accès, à destination des étudiants seuls ou en petits groupes).

La réforme de la Taxe d'apprentissage en 2020

Les modalités de collecte de la taxe d'apprentissage évoluent dans le cadre de la «Loi Avenir Professionnel », dite «Loi Avenir». À partir de 2020, **13%** de votre Taxe d'Apprentissage **pourront directement être fléchés vers la Faculté** (contre 23% depuis 2015). Votre versement concourra au financement de nos formations initiales (hors apprentissage), mais aussi à d'autres dispositifs, représentant l'actuel «hors quota» ou «barème». Vous pourrez ainsi directement **effectuer votre versement** à la Faculté **avant le 31 mai 2020**, en lien avec les 3 possibilités qui vous sont ci-dessous proposées.



Trois modalités de versement possibles



par chèque à l'ordre de l'Université d'Angers (mentionner au dos du chèque TA2020/Faculté de droit puis suivi du nom de votre entreprise, accompagné du bordereau de versement, et l'adresser à : Université d'Angers - Agence comptable | 40 rue de Rennes | BP 73532 - 49035 ANGERS)



par virement, sans oublier de préciser la référence : UAI 049 16 10J
TITULAIRE DU COMPTE : UNIVERSITÉ D'ANGERS AGENT COMPTABLE
IBAN : FR76 1007 1490 0000 0010 0018 473
BIC : TRPUFRP



par carte bancaire à partir du 1er mars 2020, le paiement en ligne sera possible sur notre site web : univ-angers.fr/deg
> rubrique espace partenaires et milieux professionnels
> onglet TAXE D'APPRENTISSAGE

Des formations habilitées à percevoir la taxe d'apprentissage et qui préparent aux métiers et aux compétences dont vous avez besoin

15 MASTERS PROFESSIONNELS

- Droit des entreprises
- Droit et pratique de la procédure
- Droit et pratique des contrats
- Droit des interventions publiques
- Droit International et Européen
- Histoire du droit et des institutions
- Management et droit des organisations scolaires (M@DOS)
- Nouveaux environnements économiques et entrepreneuriat éthique
- Intelligence économique et stratégies compétitives à l'international
- Ingénierie et évaluations économiques
- Chargé de développement entreprises et territoires
- Métiers de l'enseignement de l'éducation et de la formation : Sciences économiques et sociales
- Gestion de patrimoine
- Services financiers aux entreprises
- Law and finance

3 LICENCES PROFESSIONNELLES

- Métiers du notariat
- Métiers des administrations et collectivités territoriales
- Banque, Finance, Assurance : Chargé de clientèle

2 LICENCES

- Droit
- Économie et gestion

3 DOUBLES LICENCES

- Droit – Économie
- Mathématiques – Économie
- Droit – Histoire

1 TITRE PROFESSIONNEL

- Conseiller en gestion de patrimoine (titre RNCP niveau 1)

2 DIPLÔME D'UNIVERSITÉ

- Sciences criminelles
- Mandataire judiciaire à la protection des majeurs

ACCÈS ÉTUDES SUPÉRIEURES

- Capacité en droit

AUTRES FORMATIONS

- Institut d'études judiciaires (IEJ)
Préparation aux concours d'avocat et de magistrat

Les métiers du droit :

Assistant juridique, Juriste d'entreprise, Rédacteur d'actes, Agent immobilier, Juriste en environnement, Avocat, Magistrat, Huissier de justice, Notaire, Conseiller Politique...

Les métiers de l'économie :

Chargé d'études économiques et statistiques (services d'études et de prévision, cabinets conseil, consultant...), Chargé de mission, Chargé de veille et de développement stratégique, Chef de projet, Conseiller en intelligence économique, Consultant Analyste, Conseiller en création d'entreprise, Cadre territorial, Agent de développement économique et social...

Les métiers de la gestion :

Assistant de gestion (GRH, marketing, contrôle de gestion, assistant commercial...), Chef de projet internet et Web marketing, Chef de produit, Responsable ressources humaines, Consultant ressources humaines, Directeur administratif et financier, Contrôleur de gestion, Analyste financier, Collaborateur en expertise comptable, Auditeur comptable...

Les métiers Banque Finance Assurance :

Conseiller de clientèle « particuliers », Conseiller en gestion de patrimoine, Chargé de clientèle « professionnels », Contrôleur des risques, Chargé de clientèle « Entrepreneur » ou « PME/PMI », Contrôleur des risques ou Risk Manager...

Pour toutes informations
complémentaires
retrouvez notre offre
de formations sur :
www.univ-angers.fr/deg

La faculté en quelques chiffres



2 campus - Angers et Cholet



+ de **3000 étudiants**



2 départements, 1 école, 1 institut
(Droit et science politique, Finance et entrepreneuriat, ESEMAP, IEJ)



près de **100 enseignants-chercheurs et enseignants**



2 laboratoires de recherche
le GRANEM et le Centre Jean Bodin



60 universités partenaires à l'étranger

Contact

Bureau des relations avec les milieux professionnels

taxedeg@contact.univ-angers.fr

Tél. : 02 41 96 21 13/65