

PROCEDURE CONFIGURATION DE POSTE DE TRAVAIL

Utilisation du réseau eduroam

Procédure améliorée le 8 septembre 2021

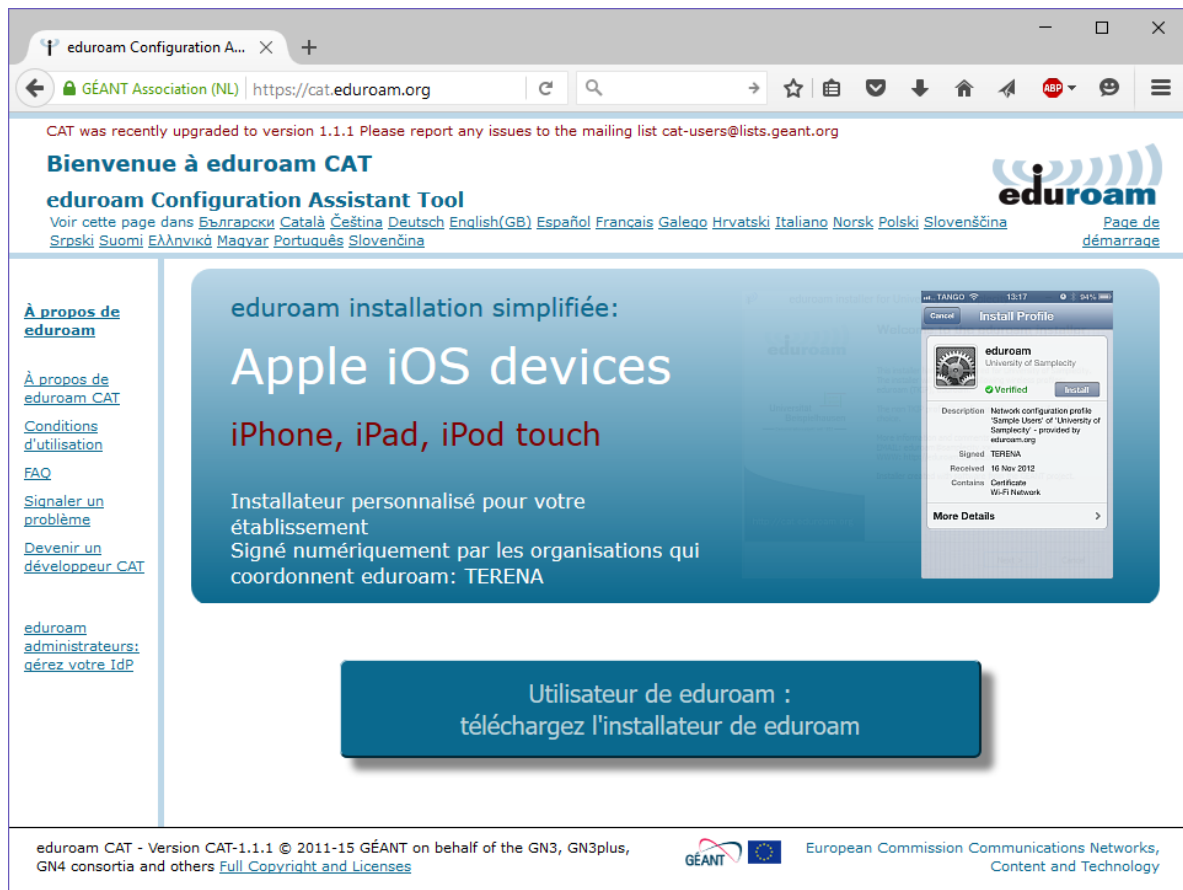
Si vous avez déjà paramétré votre PC en WIFI avant l'été 2021 il faut faire oublier par Windows cette configuration.



- Cliquer sur l'icone Wifi en bas à droite de la barre des taches : Cela ouvre les connexions disponibles dont EDUROAM. Sur celle-ci faire un clic droit puis cliquer sur "Oublier ce réseau".

Configuration automatique

Avec votre navigateur WEB, rendez-vous sur le site <https://cat.eduroam.org> puis cliquez sur « téléchargez l'installateur de eduroam »



eduroam Configuration A... X +

GÉANT Association (NL) | <https://cat.eduroam.org>

CAT was recently upgraded to version 1.1.1 Please report any issues to the mailing list cat-users@lists.geant.org

Bienvenue à eduroam CAT

eduroam Configuration Assistant Tool

Voir cette page dans [Български](#) [Català](#) [Čeština](#) [Deutsch](#) [English\(GB\)](#) [Español](#) [Français](#) [Galego](#) [Hrvatski](#) [Italiano](#) [Norsk](#) [Polski](#) [Slovenščina](#) [Srpski](#) [Suomi](#) [Ελληνικά](#) [Magyar](#) [Português](#) [Slovenčina](#)

[Page de démarrage](#)

eduroam installation simplifiée:


Apple iOS devices

iPhone, iPad, iPod touch

Installateur personnalisé pour votre établissement
Signé numériquement par les organisations qui coordonnent eduroam: TERENA

Utilisateur de eduroam :
téléchargez l'installateur de eduroam

eduroam CAT - Version CAT-1.1.1 © 2011-15 GÉANT on behalf of the GN3, GN3plus, GN4 consortia and others [Full Copyright and Licenses](#)

GÉANT  European Commission Communications Networks, Content and Technology

Sélectionnez votre établissement. Pour les étudiants et personnels de l'université d'Angers, choisissez « Université d'Angers ».

The screenshot shows the eduroam Configuration Assistant Tool (CAT) website. The main heading is "Bienvenue à eduroam CAT" and "eduroam Configuration Assistant Tool". Below this, there are links for various languages: "Voir cette page dans Български, Català, Čeština, Deutsch, English(GB), Srpski, Suomi, Ελληνικό, Magyar, Português, Slovenčina".

On the right side, a modal window titled "Établissement" is open, displaying a list of institutions with their logos and distances from the user's location. The list includes:

- Université d'Angers (France 1 km)
- Ecole Centrale de Nantes (France 79 km)
- Université de Nantes (France 80 km)
- Université du Maine (France 81 km)
- Université de Tours - François Rabelais (France 92 km)
- Telecom Bretagne (France 108 km)
- Université de Rennes 1 (France 111 km)
- EHESP - Ecole des Hautes Etudes en Santé Publique Rennes

At the bottom of the modal window, there is a search bar with the text "Recherchez un établissement, par exemple Université d'Oslo" and a link "Au secours, mon établissement n'est pas dans la liste".

The footer of the website contains the text: "eduroam CAT - Version CAT-1.1.1 © 2011-15 GÉANT on behalf of the GÉANT consortium and others Full Copyright and Licenses".

Par défaut, l'outil identifie votre système d'exploitation mais il existe aussi pour d'autres systèmes.

eduroam Configuration Assistant Tool

Bienvenue à eduroam CAT

Choisissez un établissement : **Université d'Angers** choisissez une autre

Si vous rencontrez des problèmes, vous pouvez obtenir de l'aide directement auprès de votre établissement à :
WWW: <http://www.univ-angers.fr/fr/vie-a-l-universite/services-numeriques/assistance-numerique.html>

Choisissez un installateur à télécharger

- MS Windows 10
- MS Windows 8 ou 8.1
- MS Windows 7
- MS Windows Vista
- Apple OS X El Capitan
- Apple OS X Yosemite
- Apple OS X Mavericks
- Apple OS X Mountain Lion
- Apple OS X Lion
- Apple iOS mobile devices (iOS 7 and above)
- Apple iOS mobile devices (iOS 5 and 6)
- Linux
- Chrome OS
- Android 6.0 Marshmallow
- Android 5.0 Lollipop
- Android 4.4 KitKat
- Android 4.3
- <EAP> Configuration EAP

eduroam CAT - Version CAT-1.1.1 © 2011-15 GÉANT on behalf of the GN3, GN3plus, GN4 consortia and others [Full Copyright and Licenses](#)

GÉANT European Commission Communications Networks, Content and Technology

Cliquez sur le nom de votre système d'exploitation. Un message vous rappelle de rajouter @univ-angers.fr à la fin de votre login.

Cliquez sur Continuer pour télécharger l'installateur.

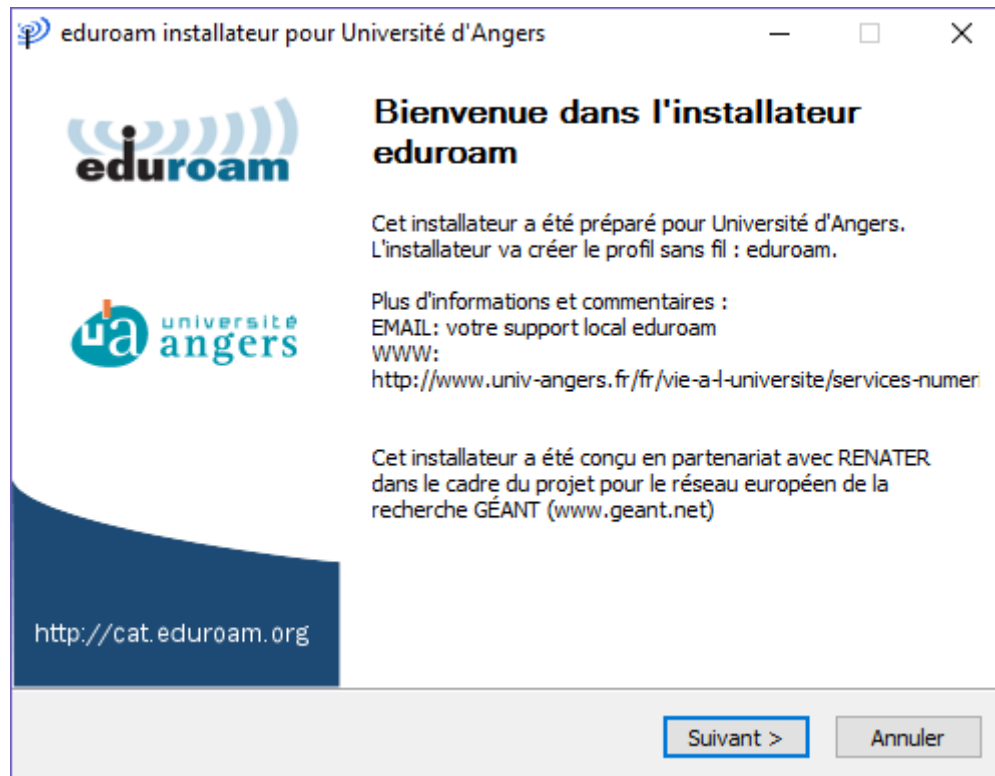
MS Windows 7

Le nom d'utilisateur et le mot de passe sont ceux que vous utilisez pour vous connecter aux services numériques de l'université d'Angers. Pensez à rajouter @univ-angers.fr à la fin de votre login.

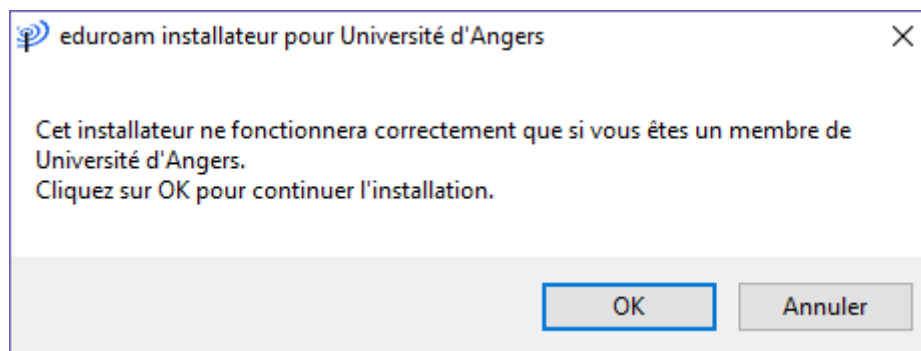
Continuer

Une fois le fichier téléchargé, exécutez-le.

Cliquez sur suivant.



Un message de rappel s'affiche précisant que cet installateur ne fonctionnera que si vous êtes membre de l'Université d'Angers (personnel ou étudiant).



Cliquez sur ok.

Saisissez :

- votre login : nom d'utilisateur de l'université d'Angers, suivi de @univ-angers.fr

Il ne s'agit pas de votre adresse mail @etud.univ-angers.fr ou @univ-angers.fr. Votre nom d'utilisateur est celui qui vous utilisez pour accéder aux services numériques de l'Université d'Angers.

Exemple

*Etudiant : nom d'utilisateur **adupon** devient **adupon@univ-angers.fr***

*Personnel : nom d'utilisateur **a.dupon** devient **a.dupon@univ-angers.fr***

- votre mot de passe (vous êtes la seule personne à le connaître)

eduroam installateur pour Université d'Angers

Identifiants de l'utilisateur

Nom d'utilisateur :

Mot de passe :

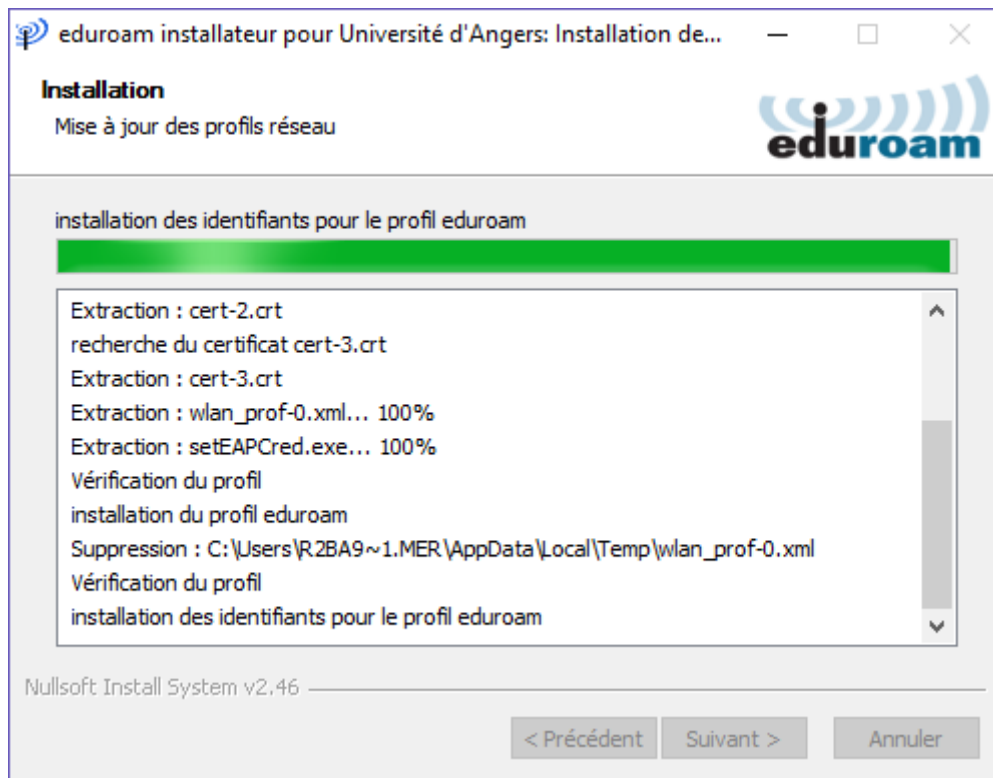
Répétez le mot de passe:

Nullsoft Install System v2.46

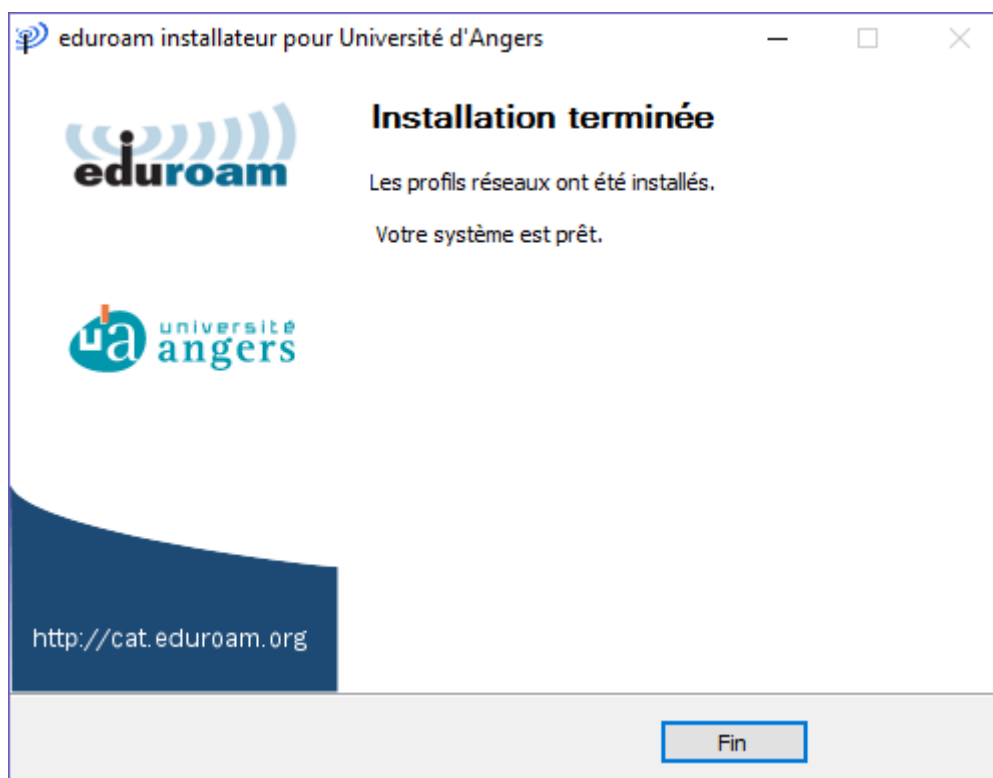
Installer Annuler

Cliquez sur Installer.

L'installateur procède alors au déploiement des configurations.



Une fois l'installation terminée, cliquez sur fin et connectez-vous à eduroam.



Possibilité avec Windows 10

Cliquez sur l'icône "réseau" dans la barre de notification

Sélectionnez le réseau "eduroam"

Saisissez votre nom d'utilisateur sous la forme : <uid>@univ-angers.fr

Saisissez votre mot de passe habituel

A la question "Poursuivre la connexion ? [...]" cliquez sur "Se connecter"

