

## TERRITOIRE UNIVERSITAIRE DE SANTÉ



### Édito



#### Le TUS, au service des territoires

Les élections municipales constituent toujours un moment important de la vie démocratique. Elles invitent chacun à réfléchir aux priorités locales et à l'avenir de nos territoires. Parmi les sujets qui rassemblent largement, la santé occupe une place essentielle : accès aux soins, prévention, attractivité médicale, maintien des services de proximité.

Dans ce contexte, il est utile de rappeler la dynamique engagée avec le programme TUS (Territoires Universitaires de Santé).

Construit dans le temps long, le TUS vise à rapprocher formation, recherche et offre de soins des réalités locales.

Recruter et former sur le territoire, structurer des équipes hospitalo-universitaires, soutenir la recherche-innovation et développer la prévention sont autant de leviers pour renforcer durablement l'écosystème de santé.

Le TUS ne s'inscrit pas dans une logique conjoncturelle. Il repose sur une coopération étroite entre universités, hôpitaux, collectivités et partenaires institutionnels, au service d'un objectif commun : garantir à nos concitoyens une offre de soins de qualité, accessible et pérenne.

À l'heure où les territoires expriment leurs attentes et leurs projets, nous poursuivrons cet engagement avec constance, dans un esprit de dialogue et de responsabilité.

Parce que la santé est un enjeu collectif qui dépasse les échéances et s'inscrit dans la durée.

Pr. Cédric Annweiler  
Doyen de la Faculté de santé à Angers



# ZOOM

## sur les 5 axes du projet AMBITION TUS

### AXE 1

Les Journées Portes Ouvertes des Universités d'Angers et du Mans du 7 février 2026 ont permis d'informer les lycéens sur l'orientation, notamment vers les études de santé. Étudiants, associations (2ATP), personnels de la Faculté de Santé et enseignants des campus du Mans et de Laval y ont participé activement. Ces journées complètent une démarche d'information menée dans 26 lycées et 5 salons d'orientation, essentielle pour démocratiser l'accès aux études de santé sur tout le territoire.

### AXE 2

Candidatures vague 7: La commission territoriale des carrières académiques TUS s'est réunie en décembre 2025 : 4 projets de MCA ont été jugés académiquement recevables et sont proposés aux financements TUS-SAM pour la vague Nov 2026-Oct 2029 sur le territoire Sarthe Anjou Mayenne.

### AXE 4

C'est parti ! L'appel d'offre de la DRCI est lancé depuis le 09 janvier jusqu'au 27 mars.

- Le réseau des investigateurs du soin primaire est désormais représenté par le Pr Aline Ramond-Roquin au sein des comités exécutifs et stratégiques de la DRCI SAM.
- Lancement de la Chaire territoire d'avenir de la Région « Territoires et déterminants de santé » (porteur S Fleuret ESO / co-porteur A Ramond-Roquin POPS) (2025-2030) : 1ere réunion du Comité de pilotage le 11 février 2026 avec les référents scientifiques et leurs partenaires institutionnels
- Clôture des inclusions dans l'étude CO.LOMB fin janvier 2026, avec 219 patients au total dont 157 sur le territoire SAM. Le suivi de 12 mois / patient se poursuit, gel de base et analyses prévues en 2027.
- Ouverture du 6ème centre du territoire SAM, pour l'étude SOPRANO, à Baugé, en février 2026

### AXE 3

Le Master Infirmier en Pratique Avancée (IPA) d'Angers joue un rôle important dans le renforcement des soins sur le territoire. Des réunions d'information organisées entre janvier et mars à Angers, Évron et Le Mans ont réuni plus de 100 participants, montrant l'intérêt croissant pour cette formation. Ces rencontres ont permis de présenter le cursus (cours hybrides et stages) et d'apporter des témoignages concrets d'étudiants et de professionnels. Elles accompagnent les infirmiers dans leur évolution vers la pratique avancée. Actuellement, 40 étudiants sont en formation, dont 85 % exerceront localement. Les candidatures sont ouvertes jusqu'au 15 avril 2026

### AXE 5

Le bilan d'activité 2025 de l'ambition TUS-SAM et la grille définitive des indicateurs d'évaluation du projet sont en cours de finalisation et vous seront transmis très prochainement. N'hésitez pas à prendre contact avec la chargée de projet Ambition TUS pour en échanger plus amplement.



# Témoignage du Dre. Doriane Letellier

" Depuis plusieurs années, un poste de CCA TUS Sarthois est proposé aux médecins généralistes qui souhaitent se lancer dans l'aventure universitaire. A la rentrée de novembre 2025, j'ai eu la chance d'obtenir ce poste.

Ce poste permet un lien entre les partenaires locaux et l'université d'Angers. Il favorise l'émergence de cours dispensés en Sarthe pour les internes en stage sur le territoire, mais aussi de leur faire découvrir notre territoire par le biais des stages, leur faire rencontrer des médecins généralistes installés qui peuvent témoigner des avantages que constituent le département, avec, comme objectif final, de donner envie aux futurs médecins généralistes de s'y installer.

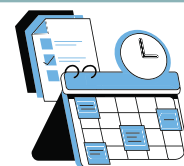
S'engager comme cheffe de clinique associée au Mans, c'est **s'investir dans des projets de recherche aux côtés de professeurs expérimentés. C'est promouvoir la recherche en soins primaires auprès de tous les acteurs.**

**C'est participer à l'enseignement de l'ensemble des étudiants en médecine** de la 2ème année à leur dernière année d'internat. C'est pouvoir transmettre l'amour de la médecine générale aux futures générations.

**C'est leur donner envie de venir exercer dans des territoires moins dotés mais riches d'une population bienveillante. "**

Doriane Letellier Chef de clinique de Médecine Générale (poste TUS 2025-2027)

## Événements à venir



### 8<sup>ème</sup> Symposium du Groupe francophone de Soins primaires (GFSP) à Montréal

5 Juin 2026

#### POPS

Beriot Jiometio, doctorant dans le cadre de la Chaire « Territoires et déterminants de santé », y présentera ses travaux (résultats préliminaires) sur les déterminants socio-environnementaux de la santé et l'accès aux soins dans la Région Pays de la Loire  
Pre Ramond-Roquin animera la table ronde internationale « Territorialisation des soins primaires »

### Rencontre scientifique: Santé mentale et psychiatrie

12 juin 2026

#### L'équipe DIREPSY de la DRCI SAM

organise sa Journée scientifique sur les troubles de l'humeur sur le thème "Regards croisés sur le trouble bipolaire – de la clinique à l'innovation" (au CHU d'Angers)

### Comité Stratégique TUS

24 juin 2026

**Comité annuel**  
save the date, une invitation sera prochainement transmise, merci de bien vouloir confirmer votre présence



## Infos pratiques / À noter

### Former, innover, soigner en proximité

Un nouveau site internet pour TUS : [cliquez ici](#)

<https://www.univ-angers.fr/fr/acces-directs/facultes-et-instituts/faculte-de-sante/projet-ambition-tus.html>

Le 20 janvier, le **1er Digital Hôpital Lab**, organisé par l'équipe MOBIS du CHU, a permis de faire se rencontrer les professionnels de la santé avec un besoin en innovation, et les entreprises ou organismes publics prêts à y répondre.

Environ 200 participants ; mission accomplie !

Lancement de la Chaire territoire d'avenir de la Région « **Territoires et déterminants de santé** » (porteur S Fleuret ESO / co-porteur A Ramond-Roquin POPS) (2025-2030) : 1<sup>ère</sup> réunion du Comité de pilotage le 11 février 2026 avec les référents scientifiques et leurs partenaires institutionnels.

Le CHU d'Angers assure depuis janvier 2026 le **portage du Réseau de compétences Recherche en soins primaires du GIRCI-GO**, coordination médicale : Pre Ramond-Roquin, cheffe de projet : Katty Guinoiseau.

Pour en savoir plus et candidater formation Diplôme d'État Infirmier Pratique Avancée , [cliquez ici](#)