

PROJET ÉTOILE

**Enseignement supérieur
et Territoire d'Orientation
Innovant Ligérien en Évolution**

Conférence de presse
12 juin 2019



Préambule

Le projet ETOILE, que nous avons construit ensemble, est l'un des **8 projets lauréats** (sur 22) de l'appel à projets « **Dispositifs territoriaux pour l'orientation vers les études supérieures** » (PIA3).

Ce succès est le résultat d'un travail collaboratif entre 5 partenaires soutenus par la Région Pays de la Loire :

- Les universités d'Angers, Le Mans et Nantes
- Le Rectorat
- Le Carif-Oref



Le tout au service des lycéens, futurs étudiants de notre territoire. L'ambition du projet ETOILE est d'apporter à chaque lycéen, sur son territoire, un accompagnement et une information de qualité contribuant à son **éducation à l'orientation**.

Le contexte

- 3,7 millions d'habitants vivent en Pays de Loire (*recensement 2015*). La Région se place au 3^e rang en France pour son dynamisme démographique avec une prévision d'augmentation de 23% entre 2013 et 2050, soit presque le double de celle prévue pour le reste de la France (+12%). Selon cette projection, la Région comptera alors 4,5 millions de Ligériens en 2050 dont **1 million de jeunes de moins de 20 ans**.
- Notre académie compte :
 - > 142 lycées généraux et technologiques dont 74 lycées privés
 - > 124 827 lycéens dont 37 478 candidats au bac.



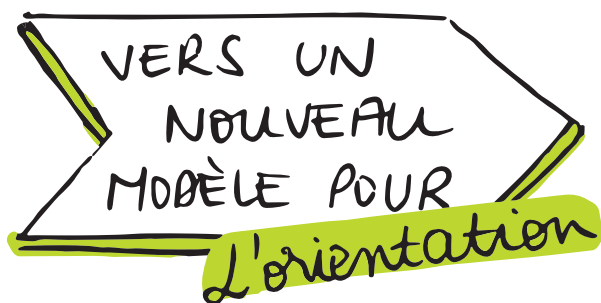
Concernant la réussite au baccalauréat, l'Académie de Nantes reste en 2018 au-dessus des moyennes nationales (de 2,1 points pour le bac général, de 3,7 points pour le bac technologique et de plus de 4 points pour le bac professionnel) et s'inscrit, comme chaque année, dans le trio de tête des meilleures Académies en France.

Pourtant, on observe un défaut de projection dans l'enseignement supérieur.

Le taux de poursuite de nos lycéens dans l'enseignement supérieur après le bac est inférieur de 1,7 points à la moyenne nationale. Cet écart, qui tend à se réduire d'année en année, est en partie, explicable par le poids important (proche de 29%) des bacheliers professionnels dans l'Académie. Ces derniers font en effet plus souvent le choix d'une insertion directe dans l'emploi et leur poursuite d'études dans l'enseignement supérieur est donc moins importante.

L'offre d'établissements secondaires reste par ailleurs inégale sur le territoire et se concentre au niveau des principales agglomérations. Ce déséquilibre s'associe à une moindre projection des jeunes issus des zones rurales dans l'enseignement supérieur.

L'ambition du projet ETOILE



ÉCHEC DÉCROCHAGE

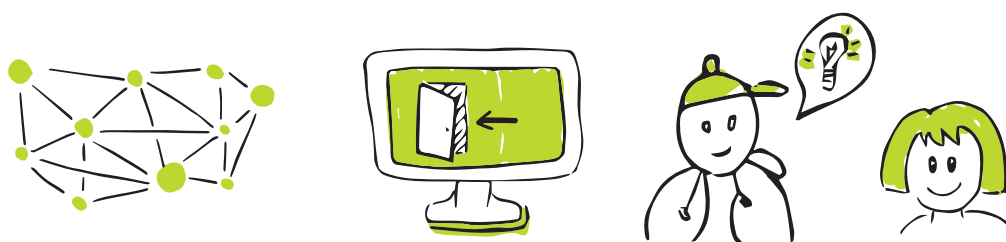
Les processus d'orientation seront adaptés à la nouvelle dynamique des transformations de notre monde tout en intégrant les spécificités d'un territoire qui allie ruralité et métropole, enseignements public et privé.

Objectifs :

- réduire les inégalités dans les processus d'orientation (inégalités géographiques, sociales et de genre)
- répondre au défaut de projection des jeunes ligériens dans les formations du supérieur

Comment ?

- **Renforcer la synergie des acteurs de l'orientation au niveau du territoire** (Enseignement supérieur, Académie de Nantes avec l'ensemble de ses services administratifs, pédagogiques et d'orientation > CIO, SAIO et Onisep), Région, Carif-Oref et représentants du monde socio-économique).
- **Rendre le jeune acteur de son orientation.**
- Développer la curiosité, l'ambition, la créativité, et la confiance en soi des jeunes ligériens (qui représentent des compétences d'avenir) pour **répondre aux mutations économiques et sociétales de notre territoire.**
- **Mailler le territoire** pour l'inclusion de tous.
- **Former les accompagnateurs** allant du tuteur étudiant au professeur principal.
- Intégrer une plateforme d'informations portée par le Carif-oref et un axe d'innovation numérique afin de **répondre à la massification** dans un contexte d'hétérogénéité territoriales et à l'évolution des pratiques numériques des jeunes.



Les actions du projet ETOILE

4 actions structurantes et 1 action transversale qui permettent de répondre à l'objectif du projet de manière cohérente sont prévues **sur les 10 années à venir** :

Action n°1	Rendre le jeune acteur de son orientation
Action n°2	Adapter le portail d'orientation régional aux jeunes ligériens
Action n°3	Mailler l'ensemble du territoire
Action n°4	Former les accompagnateurs
Action n°5	Innovations numériques
Budget (€)	8 197 041 €

Les actions du projet ETOILE (suite)

— Action 1 : Rendre le jeune, acteur de son orientation

Action portée par l'Université de Nantes

Cette action souligne l'objectif majeur d'ETOILE : apporter aux jeunes lycéens les clés d'une véritable éducation à l'orientation et les aider à se projeter. L'approche sera matérialisée à travers le "Pass orientation" : ce Pass, à la fois outil facilitateur (accès à la mobilité sur le territoire), outil d'incitation (répertoire des événements du territoire, ressources et Tiers-Lieux accessibles) et outil de preuve (attestations des démarches engagées), accompagnera l'élève tout au long de son parcours d'orientation. Il rassemblera les éléments qui permettront à l'élève d'argumenter ses vœux sur ParcoursSup.

— Action 2 : Adapter le portail d'orientation régional aux jeunes ligériens

Action portée par le Carif-Oref

Par l'évolution de l'actuel portail régional d'orientation aux usages des publics scolaires, et sa connexion à l'ENT e-lyco, cette action vise à engager les jeunes dans une familiarisation avec les outils qu'ils utiliseront tout au long de leur vie. Suite à une démarche de design de service, l'adaptation du portail inclura également de nouveaux contenus dont ceux développés dans l'action 1, une plate-forme de rencontre avec des étudiants et une banque de ressources.

— Action 3 : Mailler l'ensemble du territoire

Action portée par l'Université du Mans

L'objectif de cette action est de structurer un réseau de tiers-lieux permettant à chaque jeune, quel que soit son lieu de résidence, d'avoir à proximité une personne ressource au lycée et hors lycée.

— Action 4 : Former les accompagnateurs

Action portée par le Rectorat

La formation de l'ensemble des accompagnateurs est la pierre de touche de l'essaimage. Dans la mesure où il s'agit d'entourer les jeunes de personnes compétentes pour les guider à développer des compétences d'orientation tout au long de la vie, la formation se déploiera à tous les niveaux d'intervention, par corps de métier et par pratiques croisées. L'enjeu de formation est triple : assurer la connaissance de la démarche, la découverte des outils, le partage de pratiques...

— Action 5 (action transversale) : Innovations numériques

Action portée par l'Université d'Angers

L'augmentation constante du nombre de bacheliers sur notre territoire, une accélération du besoin de formation tout au long de la vie, l'importance d'informer sur l'ensemble du territoire nécessitent que l'accès à l'information ait une forte dimension numérique. L'innovation dans ce domaine doit se nourrir de la mise en synergie des compétences des ingénieurs pédagogiques et numériques des structures partenaires.

Contact presse

Delphine BOISDRON

Directrice de la communication - Université d'Angers

Tél. 02 41 96 22 56 ou 06 14 22 11 31

Mail. communication@univ-angers.fr

