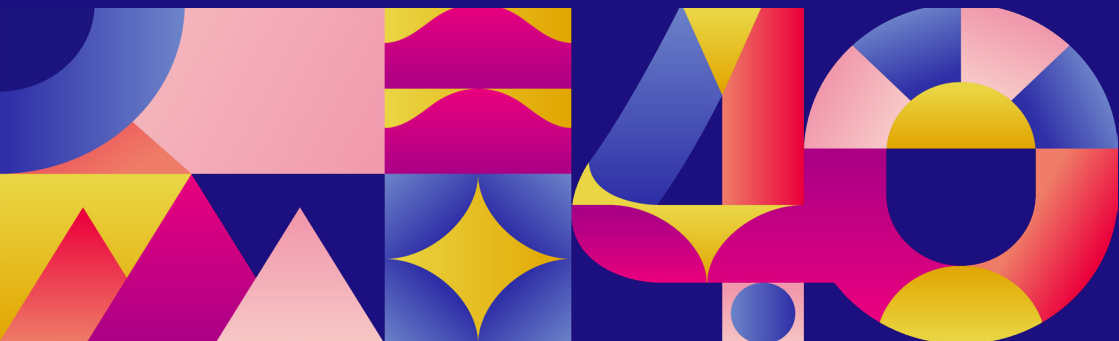


SÉMINAIRES DE RECHERCHE EN TOURISME

2023-2024

Séminaires organisés par l'ESTHUA Faculté de Tourisme, Culture et Hospitalité avec le soutien de l'axe 5 Tourisme, territoires, solidarités de la SFR Confluences et du GIS études touristiques.

Les séminaires ont lieu de préférence en présentiel, un lien de connexion sera cependant envoyé aux personnes dans l'impossibilité de se déplacer. Pour obtenir ce lien ou toute précision complémentaire, merci d'adresser un mail à : recherche.esthua@univ-angers.fr



PREMIER SEMESTRE

Lundi 18 septembre
2023
de 14h à 15h20

Karim KHELIFI, enseignant-chercheur contractuel en sciences de gestion à l'ESTHUA-Faculté de Tourisme, Culture et Hospitalité, laboratoire GRANEM

Effects of Service Failure on Brand Loyalty: a Study of Overbooking in the Airline Industry.

Lundi 16 octobre 2023
de 14h à 15h20

Sylvine PICKEL-CHEVALIER, professeure des universités à l'ESTHUA-Faculté de Tourisme, Culture et Hospitalité, laboratoire ESO (UMR 6590)

et **Putu Sucita YANTHY**, enseignante-chercheure à l'Udayana University (Indonésie)

Gender, Work, Tourism and Higher Education in Bali.

Lundi 20 novembre 2023
de 14h à 15h20

Raoul BIANCHI, professeur d'économie politique, coordinateur du groupe de recherche sur les économies et le développement du tourisme à la Manchester Metropolitan University

Crisis and the Political Economy of Tourism.

Lundi 18 décembre 2023
de 14h à 15h20

Maxime WANG, Assistant Professor à la Hong Kong Polytechnic University, School of Hotel & Tourism Management

The Double-Edged Effect: the Role of Goal Congruence in Emotional and Behavioral Reactions to Supervisor Bottom-Line Mentality.



DÉCOUVREZ LA LETTRE DE LA RECHERCHE

EN TOURISME 2022

cliquez ici pour en savoir plus 

DEUXIÈME SEMESTRE

Lundi 22 janvier 2024
de 14h à 15h20

Sarah PERONNE, doctorante, laboratoire GRANEM, chargée de cours à l'ESTHUA - Faculté de Tourisme, Culture et Hospitalité

Quête de bien-être et masochisme : pourquoi les touristes consomment-ils volontairement de la douleur et des émotions négatives ?

Lundi 19 février 2024
de 14h à 15h20

Frédéric DIMANCHE, professeur et directeur de la Ted Rogers School of Hospitality and Tourism Management, Toronto Metropolitan University (*sous réserve*)

et **Patrick LEGOHÉREL**, maître de conférences-HDR en sciences de gestion à l'ESTHUA-Faculté de Tourisme, Culture et Hospitalité, laboratoire GRANEM

International Perspective about the H-Index. How are we Using it.

Lundi 18 mars 2024
de 14h à 15h20

Yoann FADEL, post-doctorant, laboratoire ESO (UMR CNRS 6590), chargé de cours à l'ESTHUA-Faculté de Tourisme, Culture et Hospitalité

Exploration des structures de pouvoir et de dépendance dans les aéroports régionaux français. Exemples de La Rochelle, Bergerac et Carcassonne.

Lundi 15 avril 2024
de 14h à 15h20

Junwei YU, maître de conférences en sciences de gestion à l'ESTHUA-Faculté de Tourisme, Culture et Hospitalité, laboratoire GRANEM

Understanding Food, Wine, and Gastronomy from Emerging Perspectives: Marketing, Consumer Psychology, Evolution and Embodiment.

Lundi 27 mai 2024
de 14h à 15h20

Thibaud AUSSANT, doctorant, laboratoire ESO (UMR CNRS 6590), chargé de cours à l'ESTHUA-Faculté de Tourisme, Culture et Hospitalité

Penser les politiques touristiques en Polynésie française au prisme de l'organisation des épreuves de surf des JO 2024 ? Les usages touristiques du surf.

Lundi 17 juin 2024
de 14h à 15h20

Annie OUELLET, enseignante-chercheuse contractuelle en géographie à l'ESTHUA - Faculté de Tourisme, Culture et Hospitalité, laboratoire ESO (UMR CNRS 6590)

Le modèle vertueux des campements villageois intégrés de Basse-Casamance (Sénégal), mythe ou réalité ?



ESTHUA - Faculté de Tourisme, Culture et Hospitalité | Université d'Angers
7 Allée François Mitterrand | BP 40455 | 49004 ANGERS Cedex 01
Tél. 02 44 68 81 00 | www.univ-angers.fr/esthua

Suivez-nous :

