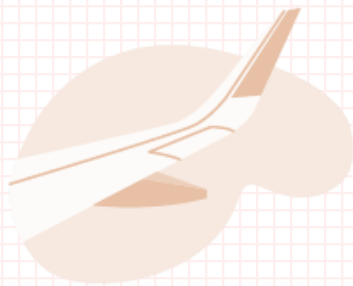


01

Avant de partir



- Je me suis renseigné sur le statut d'étudiant international
- Je ne suis pas européen, j'ai obtenu mon visa
- Je sais si je peux bénéficier des bourses
- J'ai trouvé un logement

Si je veux loger en cité universitaire :

- Je suis étudiant d'échange, je fais la demande de chambre lors de mon inscription en ligne auprès du bureau des internationaux.
- Je suis étudiant-hors-échange, je dépose une demande de chambre en cité universitaire Crous le 8 juillet 2021 à l'ouverture de la phase complémentaire sur mes services.gouv.fr Attention, le fait de faire une demande ne garantit pas l'attribution d'une chambre.

J'ai assuré mon logement

J'ai pris rendez-vous avec le Bureau des Internationaux

- Je suis étudiant d'échange : exchange.international@univ-angers.fr
 - Je suis étudiant hors-échange : bienvenue@contact.univ-angers.fr
 - Je suis chercheur : chercheursetrangers@contact.univ-angers.fr
- Je viens apprendre le français au CeLFE : celfe@univ-angers.fr

J'ai pris ou fait des copies de :

- Mes pièces d'identité
- Ma carte d'assurance maladie ou mon contrat d'assurance santé
- Mes certificats de vaccination
- Des photographies d'identité
- Mon extrait d'acte de naissance
- Mon diplôme original (étudiants hors-échanges).

- Je me suis inscrit au programme d'accueil
- Je me suis inscrit au Buddy System UA



marentree.univ-angers.fr

02



A mon arrivée

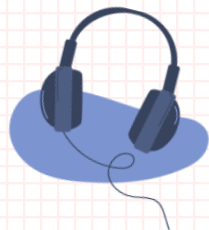
- J'ai pris mon rendez-vous d'enregistrement au Bureau des Internationaux**
- J'ai assisté aux réunions d'accueil et aux activités d'intégration.**
- Je me suis inscrit auprès de ma faculté.**
 - Je suis étudiant hors-échange : avant de m'inscrire, j'ai payé ma CVEC.
 - Je suis étudiant européen hors-échange : j'ai apporté une copie de ma carte européenne d'assurance maladie et de ma carte d'identité ou de mon passeport.
 - Je suis étudiant hors-Europe hors-échange : j'ai apporté une copie de mon passeport et l'original de mon diplôme.
- J'ai obtenu ma carte étudiante et mon certificat de scolarité.**
- J'ai créé mon compte UA en ligne pour accéder à mon ENT.**
- Si j'ai un visa VLS-TS, j'ai validé mon titre de séjour en ligne.**
- J'ai complété mon dossier CAF en ligne.**
- J'ai pris rendez-vous au Sumpps pour un bilan de santé.**
- Si je n'ai pas de carte européenne d'assurance maladie, je me suis affilié à la caisse primaire d'assurance maladie.**
- J'ai ouvert mon compte en banque.**
- Je suis allé chercher de la vaisselle et des fournitures à la boîte à partage.**



marentree.univ-angers.fr

03

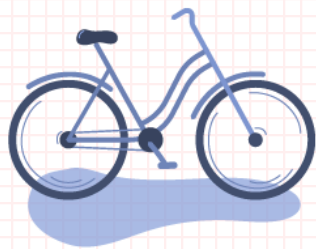
Vivre à l'UA



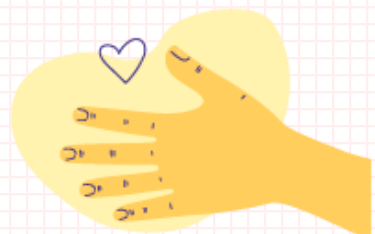
- J'ai pris un abonnement de bus/tram.
- J'ai retiré gratuitement un vélo.
- J'ai validé mon compte Izly pour manger au RU.
- Je me suis renseigné sur les activités sportives du Suaps.
- Je suis allé à la BU pour emprunter des livres.
- J'ai retiré gratuitement ma carte Culture UA.
- Je me suis informé sur les dispositifs de soutien pour mes études.



marentree.univ-angers.fr



04



Avant de rentrer

❑ J'ai résilié mon logement.

- Je loge en cité universitaire Crous : je donne mon préavis de départ et je prends mon RDV d'état des lieux un mois avant mon départ. Attention pas de départ possible le week-end. Je m'assure d'avoir rempli le formulaire nécessaire au remboursement de ma caution.
- J'occupe un logement meublé : le délai de résiliation est d'un mois. J'envoie une lettre recommandée avec accusé de réception à mon propriétaire ou à l'organisme de gestion.
- J'occupe un logement vide : le délai de résiliation est de trois mois. J'envoie une lettre recommandée avec accusé de réception à mon propriétaire ou à l'organisme de gestion.

❑ J'ai résilié mon abonnement téléphonique et/ou Internet.

Je me renseigne auprès de mon opérateur sur les délais de résiliation. Tout courrier doit être adressé par lettre recommandée avec accusé de réception.

❑ J'ai résilié mes contrats d'assurance (habitation, responsabilité civile), sauf si le contrat est « sans tacite reconduction ».

Je dois adresser une lettre recommandée avec accusé de réception à l'organisme souscripteur (délais de résiliation variables selon les organismes).

❑ J'ai informé la CAF de mon changement d'adresse.

UA forever
♡