

PASS ET L.AS

DISTINGUER LE VRAI DU FAUX

**APRÈS PASS OU L.AS LES
ÉTUDES SONT PLUS FACILES**

FAUX

Quelle que soit la filière, les études de Santé demandent une motivation et un travail personnel important de façon pérenne et durable.

**L'INSCRIPTION À LA FACULTÉ EST LA SEULE À FAIRE
POUR INTÉGRER LES FILIÈRES DE SANTÉ**

VRAI

L'inscription à l'Université d'Angers ou du Mans est la seule inscription à réaliser pour être étudiant en PASS ou en L.AS. Les autres inscriptions que vous pouvez faire (tutorat, prépas) sont facultatives et en aucun cas obligatoires pour être étudiant de l'Université.

**LE PARCOURS PASS EST PLUS FACILE QUE
L.AS (ET INVERSEMENT)**

FAUX

Les chances sont strictement les mêmes : un profil pluridisciplinaire s'orientera **plus vers PASS**, alors qu'un étudiant ayant déjà un intérêt pour une discipline universitaire précise fera le choix de **L.AS**. Les deux voies seront d'ailleurs toujours soumises au numerus apertus.

UNE PRÉPA EST INDISPENSABLE POUR RÉUSSIR

FAUX

Tous les ans, de nombreux étudiants sont admis en 2^{ème} année des filières de Santé sans avoir suivi une prépa privée. Ceci est notamment expliqué par l'existence du Tutorat (2ATP), soutenu par la faculté : 42% des étudiants ayant activement suivi le tutorat en 2018/2019 ont été admis en 2^{ème} année (contre un taux global de 28%).

**NE PAS ÉTUDIER À ANGERS, C'EST
RÉDUIRE SES CHANCES**

FAUX

Le taux de réussite des étudiants angevins n'est absolument pas supérieur à celui des antennes. Entre autres, le Tutorat (2ATP) prend soin de garantir l'égalité des chances parmi tous les étudiants.

**UN PARCOURS PASS OU L.AS DEMANDE UN TRAVAIL
IMPORTANT ET AUTONOME**

VRAI

Que ce soit en PASS ou en L.AS, c'est un marathon : il faut maintenir un rythme de travail important, tout en arrivant à tenir toute l'année. Ceci demande une bonne motivation, une bonne organisation et avant tout la méthode de travail qui vous convient.

UA-PASS

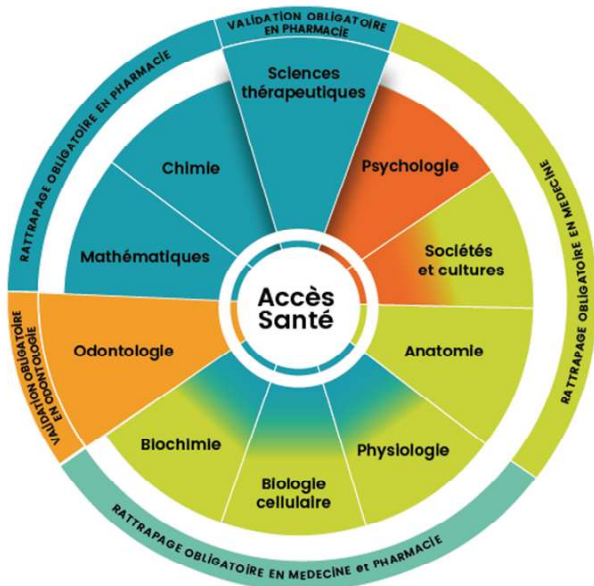
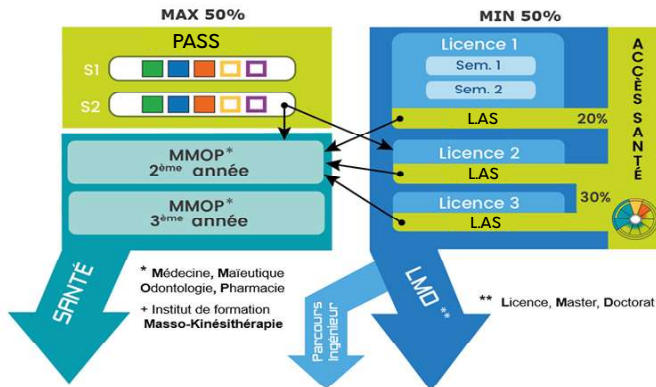


PASS - une première année universitaire et pluridisciplinaire

La vocation première de la PASS est de garantir un recrutement efficace dans 5 filières de Santé : **M**édecine, **M**aieutique, **O**dontologie, **P**harmacie (**MMOP**) et **K**inésithérapie.

La formation associe, tout au long des deux semestres, des enseignements dans des champs disciplinaires variés tels que : sciences du vivant, sciences de l'ingénieur, sciences humaines et sociales.

La multidisciplinarité de la formation favorise par ailleurs une orientation complémentaire vers de nombreuses Licences, des cursus master ingénierie, des diplômes d'ingénieur au sein de l'Université d'Angers et de Le Mans Université .



L.AS (L1, L2, L3 & CPGE) - un parcours de formation spécifique

L.AS est un dispositif qui permet, tout en étant étudiant dans une licence au sein de l'Université d'Angers et de Le Mans Université, d'accéder également aux 5 filières de santé en suivant et validant des enseignements choisis parmi les 10 modules proposés dans L'Accès Santé.

Comme pour les étudiants de **PASS**, l'étudiant sera accompagné par une référente du SUIO-IP pour réaliser son **Projet Santé** (CV, lettre de motivation et fiche métier).

EXAMENS BLANCS - **EXPLICATIONS DE COURS** - POLYCOPIÉS ET FICHES DE COURS
PRÉPARATION AUX ORAUX - COLLES RÉGULIÈRES - HYGIÈNE DE VIE
QCMs EN LIGNE - STAGES POUR LYCÉENS - PRÉ-RENTRÉE - ORIENTATION

RENDRE LA RÉUSSITE ACCESSIBLE À TOUS

