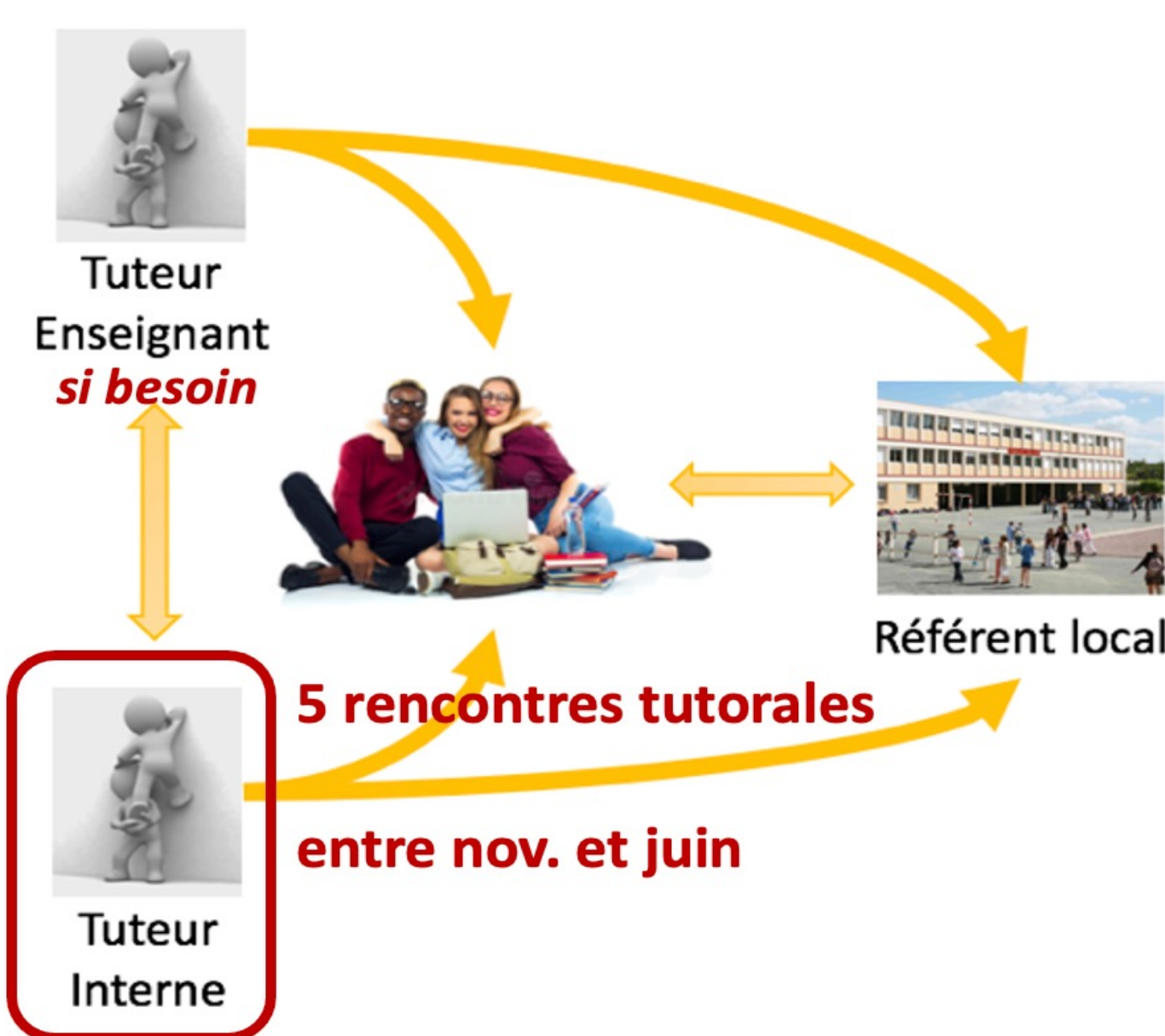
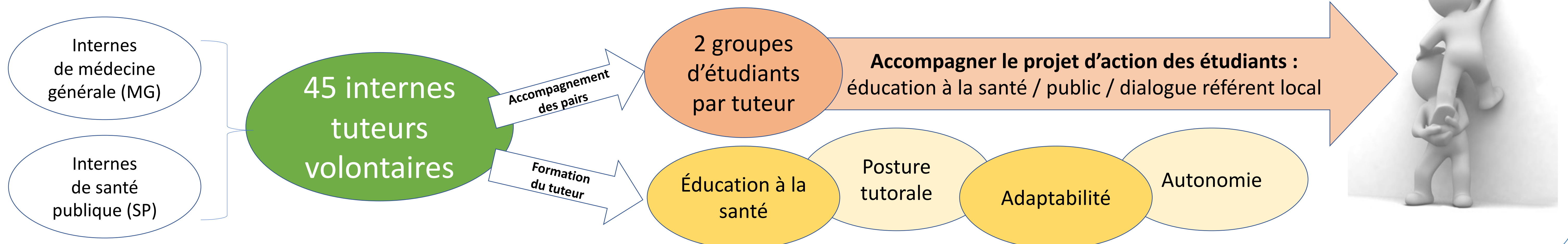


Tutorat du service sanitaire par les internes en médecine.

Emilie Andres, Elise Ridard, Hélène Hauser, Arnaud Maury, Cynthia Hurel, Pierric Renaut, Anthony Chapron

Adapté de la publication: Hauser et al. Tutorat du service sanitaire des étudiants en santé. *Exercer* 2021.170:89-94

Création d'un tutorat pour les étudiants du SSES dès 2018-19



Méthode

Etude qualitative exploratoire auprès de la première promotion de tuteurs-internes 2018-19

Quel est l'apport d'une expérience de tutorat du SSES du point de vue des tuteurs ?

Entretiens individuels semi-directifs

Echantillonnage raisonné → variation maximale

Analyse thématique manuelle du verbatim
Catégorisation par théorisation ancrée – double codage

Résultats

14 entretiens :
12 MG et 2 SP
(9F et 5H)



Durée :
29 - 55
minutes

Expériences et représentations	Facilitation des apprentissages Lutte contre l'isolement Repérage de difficultés Co-construction Représentation positive du SSES
Compétences relationnelles	Proximité de l'âge : sollicitation facilitée Supervision longitudinale, évaluation formative, d'orientation.
Compétences pédagogiques	Encouragement du travail réflexif, recherche bibliographique.
Compétences organisationnelles	Respect du rôle et du cadre universitaire
Bascule pédagogique	Modèle actif : pédagogie de l'erreur appréciée Novices en « éducation pour la santé » → formation personnelle attendue
Alignement pédagogique des formations	Lien avec leur pratique de médecin : communication questionnée

Double intérêt pédagogique pour les internes: acquisition de compétences en tutorat et en éducation pour la santé

Crédibilité de l'âge, considération des tutorés

Amélioration des compétences et apprentissages

« Congruence sociale » = qualité personnelle des tuteurs
(Baudrit *et al.*)

Nécessité de « structurer leur pensée, réorganiser leurs savoirs... »
(Barnier *et al.*)

Compétences de leadership et de démarche-projet

Evolutions depuis 2019 :

- ✓ Intégration de tuteurs sage-femme, et bientôt dentistes
- ✓ Interprofessionnalité des groupes tutorés
- ✓ Les tuteurs médecins 2022-23 = anciens étudiants du SSES
- ✓ Suivi des tuteurs (groupes d'échanges de pratiques) pour lier leurs apprentissages de DES avec leur expérience tutorale
- ✓ Tutorat devenu obligatoire pour tous les internes en MG.

Et après pour le tuteur-interne?

Vers un filiation :

Etudiant tutoré

Tuteur-interne

Enseignant?
Maître de Stage ?