

Service sanitaire des étudiants en santé :

ancrer l'éducation pour la santé dans le cursus des étudiants

Anthony Chapron, Elise Ridard, Emilie Andres, Thierry Prestel, Cynthia Hurel, Ronan Garlandezec, Éric Bellissant

Adapté de la publication: Chapron A, et al. Santé Publique. 2021;33(3):407-13

Introduction

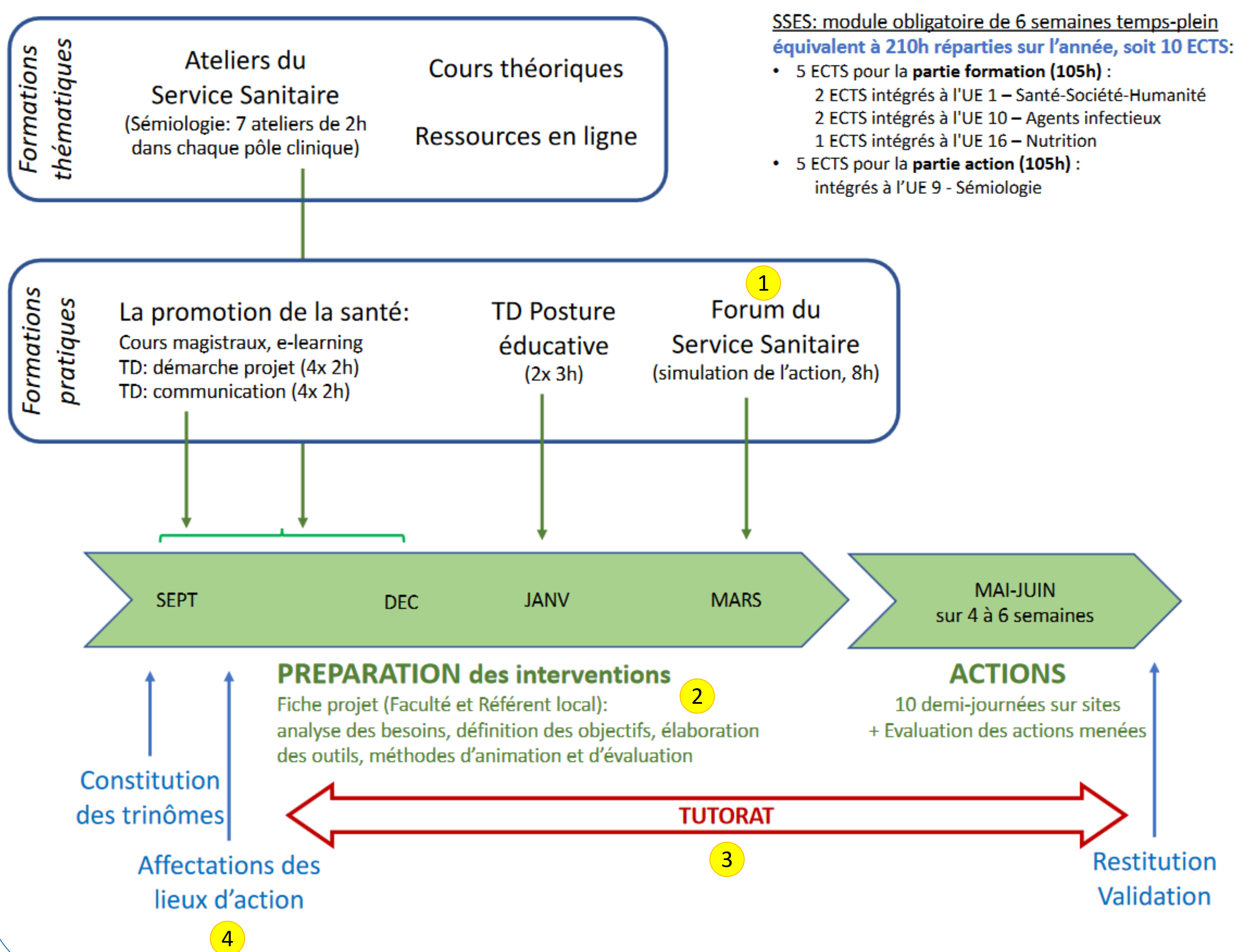
La mise en œuvre en septembre 2018 du SSES a nécessité de réadapter en peu de temps les programmes de formation, tout en maintenant le cadre réglementaire de la 3^e année du diplôme de formation générale en sciences médicales (DFGSM3).

À la Faculté de médecine de Rennes, c'est une refonte ambitieuse du contenu et de l'organisation de l'enseignement qui a été décidée, afin de donner une place centrale au service sanitaire.

Objectif:

présenter le dispositif et les innovations pédagogiques mis en œuvre à Rennes, ainsi qu'une réflexion sur les évolutions envisagées.

Un processus continu et intégré de formation



Résultats

De 220 étudiants en médecine en 2018-19 à 400 en 2022-23. Plus de 100 établissements d'accueil, sur toute la subdivision.

Lieux d'interventions diversifiés (10 demi-journées face public):

- Env. 80% d'établissements scolaires, de la maternelle au lycée, privés et publics
- Env 20%: centres de formation en alternance, EHPAD, établissements pénitentiaires, établissements sanitaires, ESAT, MFR, entreprises, associations et collectivités, MSP et CPTS.

Chaque année, plus de 10 000 personnes bénéficient des actions du SSES réalisées par les étudiants de Rennes.

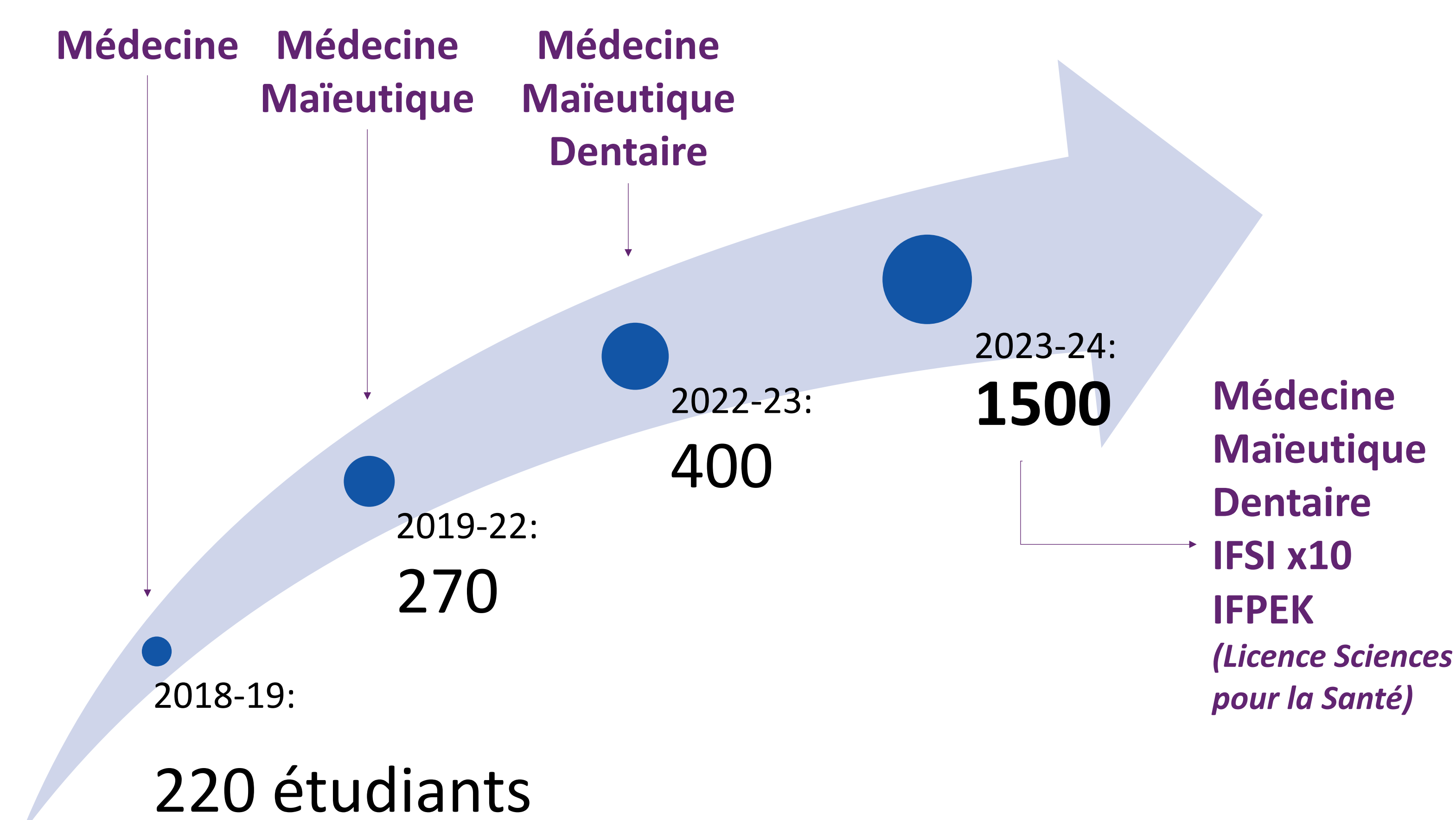
Enquête annuelle de satisfaction :

Les étudiants étaient satisfaits ou très satisfaits :
des actions menées → 97,2 %
de la structure d'accueil → 91,8 %
de l'accompagnement par le référent local → 94,5 %

Pour plus de résultats, voir les autres posters :

- 1 Forum du service sanitaire des étudiants en santé : simulation et émulation !
- 2 Interprofessionnalité en actions séquentées : évaluation de l'expérimentation.
- 3 Tutorat du service sanitaire des étudiants en santé.
- 4 Place du service sanitaire dans la promotion de la santé en milieu scolaire.

Convergence locale inter-filières sur ce modèle pédagogique :



Clip de présentation du dispositif:
<https://medecine.univ-rennes.fr/service-sanitaire>

