

# Ecole Polytechnique Universitaire de l'Université d'Angers.

Présentation CEVU

8

CEVU du 15 avril 2013



## Un EPU pour l'UA

1. Un EPU, c'est quoi ?
2. Intérêts d'un EPU pour l'Université d'Angers
3. Intérêts pour les étudiants
4. Risques potentiels
5. Atouts de l'Université d'Angers
6. Quel calendrier ?

9

CEVU du 15 avril 2013



## 1. Un EPU, c'est quoi ?

- **C'est une école d'ingénieurs (art 713-9)**
- **Polytechnique : c'est au minimum trois spécialités**
- **Ce sont des cohortes de 200 étudiants, minimum**
- **Un Polytech' : c'est un EPU ayant intégré le réseau des Polytech'. C'est une marque**

10

CEVU du 15 avril 2013



## 2. Intérêts d'un EPU pour l'UA

- **Lisibilité**
  - masse critique de 1 162 (effectifs 2012, si réunion des étudiants de l'ISTIA, l'IMIS et l'ISSBA)
- **Attractivité**
  - Recrutement régional et national
  - Conserver les étudiants à Angers et dans la région
- **Recherche de synergies**
  - Des cours communs dans plusieurs spécialités développées aujourd'hui
  - 1<sup>er</sup> cycle pouvant être réalisé en commun avec l'UFR sciences (et l'IUT)
  - Développement de nouvelles compétences-métiers
  - Processus débouchant sur des coopérations inter-composantes
- **Recherche**
  - Étudiants scientifiques pouvant poursuivre en doctorat
  - Renforcer le liens formation-recherche

11

CEVU du 15 avril 2013



### 3. Intérêts pour les étudiants

- **Diplôme à la forte reconnaissance économique (sur le plan national et aussi international)**
- **Offre de formations d'ingénieur diversifiée (Tronc commun → Spécialité → Option → Parcours)**
- **Mixité d'étudiants**
- **Diplôme de grade master**
- **Réseau**

12

CEVU du 15 avril 2013



### 4. Des risques ?

- **Cannibalisation des formations ?**
  - Pas de création, mais une transformation de formations existantes
- **Maîtrise du changement**
- **Pour les masters, réduction drastique du nombre de spécialités et donc de mention an niveau national**
- **Calendrier contraint**

13

CEVU du 15 avril 2013



## 5. Les forces de l'UA pour un EPU

- **Formations professionnalisantes reconnues**
- **Bien intégrées dans le tissu économique local et national**
- **Complémentarité des formations**
- **Synergies possibles**
- **Une composante ayant le statut nécessaire à un EPU**

14

CEVU du 15 avril 2013



## 6. Quel calendrier?

- **Dossier ISTIA : 15 juillet 2013 au plus tard (habilitation 2014-2020)**
- **Dossier EPU : dead line juin-juillet 2013**
- **Si nouvelles formations habilitées par la CTI , les premières promotions pourront (ou pourraient) être diplômées en 2017.**
- **Premiers recrutements en cycle ingénieur et en 1<sup>er</sup> année du cycle prépa en 2014**
- **Fermeture progressive des formations LMD intégrées dans l'EPU**

15

CEVU du 15 avril 2013



# Une EPU pour l'UA

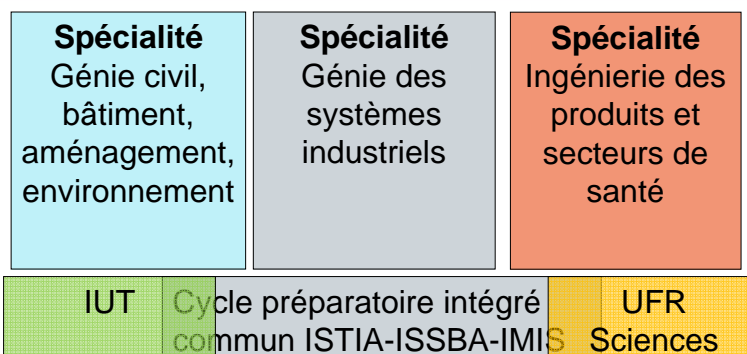
1. L'offre de formation et ses coûts
2. Les moyens nécessaires
3. Les structures
4. La gouvernance
5. Les mesures transitoires
6. Calendrier et reste à faire

16

CEVU du 15 avril 2013



## 1. Offre de formations



Quid de l'intégration des  
CPGE ? (cf art 18 de la loi ESR, l'art 64 prévoit  
un délai de 2 ans à partir de la promulgation)

17

CEVU du 15 avril 2013



# 1. Les coûts de formation

- **Estimation des charges**

	Estimations charges	Potentiel actuel	Nbre d'étudiants
Cycle préparatoire	7000	7250	192
Cycle Ingénieur GSI	7950	7950	330
Cycle Ingénieur IPPS	9300	9300	360
Cycle Ingénieur GCBAEs	4000	1600	180
Total	28250	26100	1062

18

CEVU du 15 avril 2013



# 2. Les moyens

- **Une équipe pédagogique par spécialité composée de personnel enseignant titulaire**
- **Une équipe scolarité adaptée à la nouvelle structure**
- **Des services incontournables dans une EPU**
  - Pour les relations internationales
  - Pour les relations école-entreprise
  - Pour la recherche

19

CEVU du 15 avril 2013



## 2. Les moyens

- **Les ressources humaines**

EPU		
<b>ISTIA</b>	<b>ISSBA</b>	<b>IMIS</b>
E et EC = 47.1 ETP BIATSS = 21.3 ETP	E et EC = 20.5 à 22.5 ETP BIATSS = 8 à 9 ETP (SPIS : E et EC = 56.8 ETP BIATSS = 33.5 ETP)	E et EC = 6.5 ETP BIATSS = 0 ETP (ITBS : E et EC = 69 ETP BIATSS = 20.5 ETP)

Source : Enquête Effectifs et Fonctions 2012  
ETP Biatss hors potentiel affecté à la recherche

20

CEVU du 15 avril 2013



## 2. Les moyens

- **Les moyens matériels et les locaux**



ISTIA



IMIS



ISSBA

21

CEVU du 15 avril 2013



## 2. Les moyens

- **Les Finances**

EPU		
<b>ISTIA</b> 2013 : 977 k€	<b>ISSBA</b> 2013 : ??? k€ (SPIS : 725 K€)	<b>IMIS</b> 2013 : ??? k€ (ITBS : 1 742 K€)

22

CEVU du 15 avril 2013



## 3. Les structures

- **Un conseil d'école**
- **Un conseil de perfectionnement**
- **Une direction**
- **Des départements**
- **Une scolarité**
- **Une antenne financière**
- **Un service RI**
- **Un service REE**
- **Un service Recherche**
- **Un service communication**
- **Un service en charge des moyens pédagogiques...**

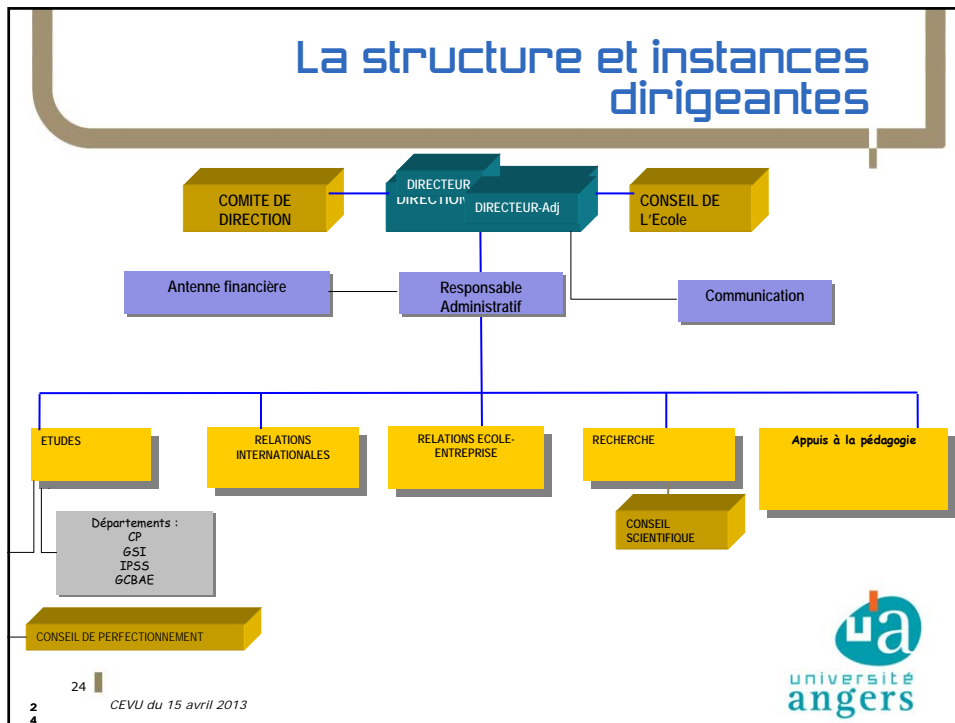
23

CEVU du 15 avril 2013





## La structure et instances dirigeantes



## 4. Gouvernance

- **Le conseil d'école définit la politique générale et répartit les moyens nécessaires :**
  - Au fonctionnement des départements
  - Au fonctionnement des services d'appui
- **Un bureau de direction composé :**
  - Du directeur de l'école (et Directeur-Adjoint)
  - Du responsable administratif
  - Des directeurs de départements
  - Des responsables de services
- **Qui assure le pilotage de l'école et prépare les propositions soumises au conseil de l'école**

25

CEVU du 15 avril 2013

## 4. Gouvernance (suite)

- **La place, le rôle et l'organisation des départements :**
  - gèrent les spécialités et les moyens qui leurs sont alloués par la direction et le conseil
  - sont dirigés par un directeur et assistés d'un conseil pédagogique
- **Un de ces départements est en charge du cycle préparatoire**
- **Différentes commissions peuvent être mises en place :**
  - Pédagogique, Recherche, Budget, RI, Communication...

26

CEVU du 15 avril 2013



## Conclusion

- **EPU composée d'un cycle préparatoire intégré commun et 3 spécialités**
- **EPU structurée selon une organisation comparable à celle de l'ISTIA avec des services délocalisés sur les sites**
- **EPU gouvernée par des conseils statutaires, une équipe de direction et des commissions**
- **EPU dotée des moyens apportés par les instituts**
- **Constitution de groupes de travail (ISTIA, IMIS, ISSBA, UA, ...) pour la formalisation du dossier EPU**

27

CEVU du 15 avril 2013



## 5. Mesures transitoires

- **Avant la mise en place formelle de l'EPU, nécessité de travailler avec les structures actuelles sur :**
  - **Scolarité**
  - **REE**
  - **RI**

28

CEVU du 15 avril 2013



## Structure du dossier CTI

- Chapitre A : Mission et organisation (Formation/École/Établissement)
- Chapitre B : Ouvertures et Partenariats
- Chapitre C : La formation des élèves ingénieurs
- Chapitre D : Le recrutement des élèves ingénieurs
- Chapitre E : L'emploi des ingénieurs diplômés
- Chapitre F : La démarche qualité et l'amélioration continue

30

CEVU du 15 avril 2013



## Dossier de l'EPU pour la CTI

	Dossier ISTIA	Dossier EPU
<b>A Mission et organisation (Formation/École/Établissement)</b>	rédigé	quasiment à refaire
<b>B Ouvertures et Partenariats</b>	rédigé	à compléter par la partie IMIS et ISSBA et accepter les parties communes
<b>C La formation des élèves ingénieurs</b>	rédigé	à compléter par la partie IMIS et ISSBA et accepter les parties communes
<b>D Le recrutement des élèves ingénieurs</b>	rédigé	à compléter par la partie IMIS et ISSBA et accepter les parties communes ISTIA
<b>E L'emploi des ingénieurs diplômés</b>	rédigé	à compléter par la partie IMIS et ISSBA et accepter les parties communes ISTIA
<b>F La démarche qualité et l'amélioration continue</b>	rédigé	Rédigé si acceptation du système ISTIA