

3
3

Année Universitaire 2005/2006

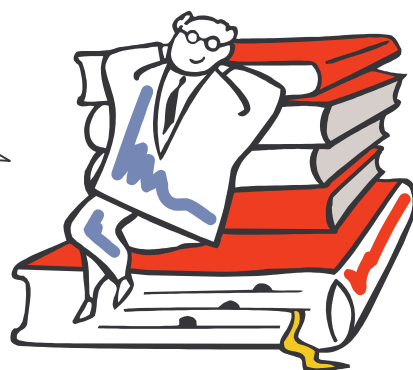
LANGUES ÉTRANGÈRES APPLIQUÉES

LICENCE Lettres, Langues

3^{ème} ANNÉE

**ORGANISATION
DES ENSEIGNEMENTS**

BIBLIOGRAPHIE



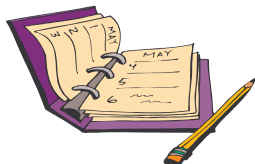
Directeur du Département : Michel DARMON

Directeur Adjoint du Département : Jean-Charles LÉVY

Responsable de la 3^{ème} année : Krista DUNIACH-SMITH

Réunion de rentrée du mercredi 21 septembre 2005

Amphi G



CALENDRIER UNIVERSITAIRE 2005 / 2006

SEMESTRE 5 :

Réunion de rentrée (obligatoire)	mercredi 21 septembre 2005 – 14 h 00 – Amphi G
Début des cours	lundi 26 septembre 2005
Vacances de Toussaint	du vendredi 28 octobre 2005 (soir) au mercredi 2 novembre 2005 (matin)
Vacances de Noël	du vendredi 16 décembre 2005 (soir) au mardi 3 janvier 2006 (matin)
Fin du semestre 5	Vendredi 16 décembre 2005
Examens Semestre 5	du jeudi 5 janvier 2006 au mardi 17 janvier 2006
Congés de février	du vendredi 24 février 2006 (soir) au lundi 6 mars 2006 (matin)

SEMESTRE 6 :

Début des cours	Lundi 23 janvier 2006
Vacances de printemps	du vendredi 21 avril 2006 (soir) au mardi 9 mai 2006 (matin)
Fin des cours	vendredi 21 avril 2006
Examens Semestre 6	du mardi 9 mai 2006 au samedi 20 mai 2006
2 ^{ème} session d'examens L3 semestre 5	du lundi 5 juin 2006 au jeudi 15 juin 2006
2 ^{ème} session d'examens L3 semestre 6	à partir du vendredi 1 ^{er} septembre 2006



**POUR LES ETUDIANTS
INSCRITS EN CONTROLE CONTINU
L'ASSIDUITE EST OBLIGATOIRE**

Les étudiants qui ont un emploi, même partiel, et qui envisagent des absences aux cours, doivent :

- ⇒ soit demander une dispense d'assiduité (DA)
- ⇒ soit demander à changer de groupe

Les dates sont impératives
Pour les examens, aucune épreuve de remplacement
(contrôle continu ou examen terminal) ne sera organisée

SEMESTRE 5 : 12 semaines

UE 21 – LANGUE ANGLAISE

Responsable : M. DARMON

Traduction Civilisation (Américaine) Techniques d'expression	24 heures TD 24 heures CM 12 heures TD
--	--

UE 22 – LANGUE B (Allemand ou Espagnol ou Italien)

**Langue espagnole
Langue italienne**

**Responsable : Mme MOGIN-MARTIN
Responsable : Mme CARRERAS**

Traduction Civilisation (de la langue B) Techniques d'expression	24 heures TD 24 heures CM 12 heures TD
--	--

Langue allemande

Responsable : M. DUMAS

Traduction Traduction spécialisée (thème) Civilisation (de la langue B) Techniques d'expression	12 heures TD 12 heures TD 24 heures CM 12 heures TD
--	--

UE 23- COMMUNICATION ET OUTILS INFORMATIQUES

Responsable : M. LEVY

Techniques d'Expression française Informatique	24 heures TD 12 heures TP
---	------------------------------

UE 24 – CONNAISSANCE DU MONDE DE L'ENTREPRISE

Responsable : Mme DUNIACH SMITH

Techniques du Commerce Extérieur Gestion Commerciale Gestion Financière	24 heures CM 24 heures CM 24 heures CM
---	--

UE 25 – CULTURE GENERALE

Responsable : M. COURTIAU

<p>OPTIONS : à choisir parmi</p> <ul style="list-style-type: none">⇔ Ateliers de langue orale, langue Anglaise <i>(12 heures)</i>⇔ Psychologie des apprentissages <i>(18 heures comptées 12)</i>⇔ Mathématiques <i>(18 heures comptées 12)</i>⇔ Italien Initiation niveau 3A (*)⇔ LV3 :<ul style="list-style-type: none"><i>Allemand pour AE / AI</i><i>Espagnol pour AA / AI</i><i>Italien pour AA / AE</i>⇔ Langues Rares niveau 3A (*)⇔ Histoire comparée des Religions⇔ FLE	<p>12 heures TD</p>
--	---------------------

(*) *Option à poursuivre pendant un minimum de 4 semestres*

SEMESTRE 6 : 12 semaines

UE 26 – LANGUE ANGLAISE

Responsable : M. JONCHERAY

Traduction spécialisée (thème)	24 heures TD
Langue Commerciale	24 heures TD
Civilisation (Royaume-Uni)	24 heures CM
Techniques d'expression	12 heures TD

UE 27 – LANGUE B (Allemand ou Espagnol ou Italien)

Langue espagnole

Responsable : Mme MOGIN-MARTIN

Langue italienne

Responsable : Mme CARRERAS

Traduction	12 heures TD
Langue Commerciale	24 heures TD
Civilisation (de la langue B)	24 heures CM
Techniques d'expression	12 heures TD

Langue allemande

Responsable : M. DUMAS

Traduction	12 heures TD
Langue Commerciale	24 heures TD
Civilisation (de la langue B)	24 heures CM
Techniques d'expression	12 heures TD

UE 28 – PRÉ-PROFESSIONNALISATION

Responsable : M. COURTIAU

Insertion Professionnelle, Stages et suivi de stage	30 heures CM
Informatique	12 heures TP

UE 29 – MONDE DE L'ENTREPRISE

Responsable : Mme BOST-LUPPI

Droit International	28 heures CM
Entreprise et Emploi	24 heures CM

TD = Travaux Dirigés

TP = Travaux Pratiques

CM = Cours Magistraux

UE 30 – CULTURE GENERALE ET ENGAGEMENT CIVIQUE

Responsable : M. COURTIAU

Option à choisir parmi : ⇔ Ateliers de langue orale espagnole (12 heures) ⇔ Langues Rares niveau 3B (*) (12 heures) ⇔ Histoire Comparée des Religions (18 heures comptées 12) ⇔ Engagement Etudiant ⇔ Italien Initiation niveau 3B (*) ⇔ Mathématiques ⇔ FLE ⇔ Audiovisuel ⇔ LV 3 : <i>Allemand pour AE / AI</i> <i>Espagnol pour AA / AI</i> <i>Italien pour AA / AE</i>	12 heures TD
--	--------------

(*) Option à poursuivre pendant un minimum de 4 semestres.

Pour chacune des unités d'enseignements, il existe un professeur responsable, chargé de coordonner les enseignements et réunir les enseignants si cela est nécessaire. Les étudiants doivent s'adresser à lui en priorité ou au responsable d'année s'ils souhaitent obtenir des renseignements.

Les enseignants affichent des heures de permanence auxquelles les étudiants peuvent les rencontrer. En dehors de ces heures de permanence, les étudiants doivent prendre rendez-vous avec l'enseignant concerné. Toute demande écrite doit obligatoirement comporter les coordonnées complètes (téléphone, fax...) de l'étudiant et, si nécessaire, une enveloppe timbrée pour la réponse.

ABSENCES

En cas d'absence, présenter pour justification un double du certificat officiel au professeur concerné et remettre l'original au secrétariat LEA au plus tard, lors du cours suivant.



BIBLIOGRAPHIE

ANGLAIS

- 📖 Gary Wasserman, The basics of American Politics, (7e édition ou à défaut 6e édition) Ed Harper College ISBN O673-523284
- 📖 Esnol, Soulieux, Hick Cours de préparation aux examens d'anglais commercial, Nouvelle édition Omnivox International
- 📖 M. Marcheteau, JP Berman...Dictionnaire économique, commercial et financier (Angl./Fr - Fr/Angl.), édit. Presses Pocket.
Traduction spécialisée:;
- 📖 **achat obligatoire:** Les mots entre eux - Economie, Droit, C. Bouscaren, F. Lab, Paris, Ophrys, 1998
 - Périodiques anglophones : The Economist, The Guardian, Vocable, Time

Pour être efficace,
toute lecture devra être accompagnée de prise de notes,
recherches de vocabulaire et courtes synthèses.

ALLEMAND

- 📖 Kurt Sontheimer : Einführung in das politische System der Bundesrepublik (Piper-Verlag)
- 📖 Heinz Lampert : Die Wirtschafts-und Sozialordnung der Bundesrepublik (Olzog-Verlag)
- 📖 R.Charpot, Allemagne 1949-1999. Aktuelle Probleme in Deutschland anhand von zeitgenössischen Texten. Vuibert, Paris, 1998

Pendant les vacances universitaires les étudiants admis à passer en Licence liront le plus régulièrement possible la presse allemande. Les pages économiques retiendront leur attention.

ESPAGNOL

- 📖 Civilisation espagnole (1er semestre)
Ouvrages à posséder : Ramón Tamames, Introducción a la economía española, Alianza Ed.
- 📖 Civilisation Latino-Americaine
1^{er} semestre :
 - 📖 Lamore, Jean, *Cuba*, PUF, collection Que sais-je, Paris, 1998
 - 📖 Kalfon Pierre, *Che*, Seuil, collection Points, Paris, 1997
 - 📖 Vayssière, Pierre, *Les révolutions d'Amérique Latine*, Seuil, collection Points, Paris, 1991

ITALIEN

Pendant les vacances universitaires les étudiants admis à passer en Licence liront le plus régulièrement possible la presse italienne. Les pages économiques retiendront leur attention, et, conformément aux indications données à la fin de la deuxième année, ils prépareront des "fiches de mise à jour" sur les questions agricoles et industrielles (suivi de l'évolution des marchés, développement et problèmes des grandes entreprises privées ou nationales, conjoncture et résultats secteur par secteur) ainsi que sur les comptes de la nation italienne.

Programme: Institutions et grands problèmes contemporains.
Economie de l'Italie

Ouvrages à consulter :

L'économie de l'Italie, PUF, collection "Que sais-je ?", n°1007
Dalmaso et Gabert L'Italie, PUF, collection Magellan
Sandre, Italien économique et commercial, Lyon, L'Hermès

A la rentrée universitaire, des précisions bibliographiques seront données aux étudiants.

EXPRESSION FRANCAISE

La lecture régulière de la presse française et internationale est indispensable.

MATIERES D'APPLICATION

Gestion financière

Ouvrages conseillés :

Capiez A. : Eléments de gestion financière, Masson, 1986
Conso P. : La gestion financière de l'entreprise, Dunod, 1985
Raybaud, Elissalde, Sauvayre : Analyse Financière, Nathan sup.
Eglen & Raulet, Analyse comptable et financière, Dunod

Stratégie de l'entreprise et gestion commerciale

Ouvrages conseillés :

R.Barre, Economie politique
J.Aubert-Krier, Gestion de l'entreprise
A. Bienayme, La croissance des entreprises
J. Parent, Les firmes industrielles
A.C. Martinet, La stratégie

LES STAGES L.E.A.

Vous avez, durant votre cursus LEA, de nombreuses possibilités d'effectuer des stages en entreprise. Ces stages peuvent être rémunérés.

LICENCE

Un total de 12 semaines minimum qui peut s'effectuer :

- soit en une seule période entre le 4^{ème} et le 5^{ème} semestre (entre L2 et le L3).
- soit en deux périodes entre le 4^{ième} semestre et le 5^{ième} semestre ou entre le 5^{ième} semestre et le 6^{ième} semestre.

Il est plus facile et bénéfique d'effectuer un stage en une seule période.

Cette expérience professionnelle est validée dans le cadre d'un module de Licence sous la forme d'un rapport de stage (UE28).

LETTRE AUX FUTURS STAGIAIRES LEA

Le stage en entreprise tient une place importante dans votre formation. C'est un moment privilégié, qui vous permet :

- ⇒ de découvrir ou d'approfondir votre connaissance de l'entreprise,
- ⇒ de mettre en pratique les compétences que vous avez acquises à l'Université et de les compléter.
- ⇒ d'élargir votre réseau relationnel

C'est une première étape vers l'emploi que vous rechercherez en fin de cursus : efforcez-vous, durant votre stage, d'affiner votre projet professionnel, de déterminer le ou les secteurs d'activité qui vous attirent plus particulièrement, d'établir des contacts. L'expérience que vous allez acquérir facilitera votre insertion professionnelle.

C'est pourquoi bien choisir votre stage est fondamental. Lorsque vous êtes en recherche de stage, renseignez-vous le plus précisément possible sur l'entreprise que vous visez, sur son secteur d'activité, sur ses marchés à l'exportation, etc.

Déterminez vos objectifs en fonction de votre projet professionnel, si vous en avez un : parler l'Anglais ou une autre langue, se familiariser avec un type de service, une gamme de tâches... Avant de signer votre convention de stage, entendez-vous avec votre futur tuteur dans l'entreprise sur le travail qui vous sera confié, afin d'éviter au maximum les mauvaises surprises.

Rappelez-vous que l'image que vous allez laisser à l'entreprise est essentielle.

- ⇒ Pour vous, tout d'abord, car vous pouvez être amenés à travailler à nouveau avec certaines personnes.

Si vous laissez une bonne impression, vous pourrez ensuite vous prévaloir de votre stage et demander à votre tuteur de stage de vous recommander pour un futur emploi.

- ⇒ Pour l'Université également, car c'est grâce à la qualité de ses étudiants que le Département LEA est apprécié dans le monde de l'entreprise.
- ⇒ Pour les futurs stagiaires LEA qui solliciteront les entreprises où vous aurez été accueillis.

Nous souhaitons que votre recherche de stage soit dans un premier temps une affaire personnelle. C'est une ébauche de la démarche que vous aurez à effectuer lorsque vous serez en recherche d'emploi. Utilisez votre réseau relationnel, parlez-en autour de vous, surfez sur les sites Internet, envoyez des demandes spontanées, contactez l'association Atlas pour les stages et jobs à l'étranger. N'hésitez pas à apporter votre C.V en main propre si les entreprises que vous visez sont sur la région. Sachez que les responsables d'entreprise apprécient qu'un futur stagiaire leur présente un projet de mission.

Si, après ces premières démarches, vous n'avez pas réussi à trouver un stage, le Département LEA met à votre disposition son annuaire, constitué à partir des stages déjà effectués par vos prédécesseurs. Adressez-vous pour cela à Mme GUILLEMIN, au Bureau des stages. Vous pourrez consulter l'annuaire sur place et noter les adresses qui vous intéressent, puis vous reporter aux fiches établies par vos prédécesseurs sur leurs stages.

N'hésitez pas à demander conseil à vos enseignants. Bon courage pour votre recherche de stage.

FORMALITES ADMINISTRATIVES

Avant le stage :

- ❖ transmettre à votre tuteur en entreprise le courrier qui lui est adressé (il vous est remis en même temps que la convention de stage).
- ❖ compléter, signer et faire signer chacun des trois exemplaires de la convention par votre tuteur de stage, par le Directeur ou Directeur-Adjoint de la filière LEA, ou le responsable d'année et ensuite les remettre au secrétariat « Plannings-stages ». Ceci est essentiel pour que vous soyez assurés durant votre stage.

Après le stage :

- ❖ faire signer votre attestation par votre tuteur de stage.
- ❖ remettre votre rapport de stage en un exemplaire accompagné d'une copie de votre attestation à Mme Guillemin (service Planning-Stages, Bâtiment A , 1^{er} Etage) **au plus tard le 30 avril** ainsi qu'une enveloppe timbrée au tarif en vigueur.

POUR RAPPEL : une copie de l'attestation doit aussi être insérée dans le rapport de stage.

Stage à l'Etranger :

- ❖ pays de l'U.E./EEE – Avant votre départ, demander à la Caisse Primaire d'Assurances Maladie le formulaire permettant d'obtenir la prise en charge des soins médicaux à l'étranger (E.111 ou E.128).
- ❖ il est impératif que les conventions soient établies, signées et remises au bureau des stages avant le départ.
- ❖ Le stage ne peut excéder 6 mois.

Accident du travail :

Les étudiants bénéficient de la couverture du risque « accident du travail » pour les accidents survenus pendant le stage ou sur le trajet du stage (uniquement pour les stages obligatoires).

Formalités en cas d'accident : la déclaration d'accident (imprimé S 6200) doit être faite par le chef d'entreprise puis immédiatement adressée au bureau des stages. L'étudiant recevra du chef d'entreprise les feuilles d'accident nécessaires lui octroyant la gratuité des soins médicaux.

**POUR TOUTES CES FORMALITES
VOTRE INTERLOCUTRICE EST MME GUILLEMIN
BUREAU DES STAGES / BAT. A, 1^{ER} ETAGE
☎ : 02.41.22.64.18**